

УТВЕРЖДАЮ:

Должность чл.о. председателя Комитета

Ф.И.О Яковлев А.В.

Дата 30.09.2019

Акт
лесопатологического обследования № 2019-1-1

лесных насаждений Чукотского лесничества (лесопарка)
ЧАО (субъекта Российской Федерации)

Способ лесопатологического обследования:

1. Визуальный

2. Инструментальный

Место проведения

Участковое лесничество	Урочище (дача)	Квартал (кварталы)	Выдел (выделы)	Площадь, га
<i>Аюйское</i>		<i>11</i>	<i>6</i>	<i>192 (192)</i>

Лесопатологическое обследование проведено на общей площади 192.0 га.

2. Инструментальное обследование лесного участка

1. Фактическая таксационная характеристика лесного насаждения таксационному описанию. Причины несоответствия:

не соответствует

давность лесоустройства

Ведомость лесных участков с выявленными несоответствиями таксационным описаниям приведена в приложении 1 к

2. Состояние насаждений: **с нарушенной устойчивостью**
с утраченной устойчивостью

X

причины повреждения:

Неблагоприятные условия произрастания, стволовые гнили

средневзвешенная для каждой породы: Л-2,41

средневзвешенная категория насаждения: 2,41

В том числе:

заселено (отработано) стволовыми вредителями

Вид вредителя	Порода	Встречаемость (% заселённых деревьев)	Степень заселения лесного насаждения (слабая, средняя, сильная)

Повреждено огнём

Вид пожара	Порода	Состояние корневых лап		Состояние корневой шейки		Подсушивание луба	
		процент повреждённых огнём корней	процент деревьев с данным повреждением	ожог корневой шейки по окружности (1/4; 2/4; 3/4; более 3/4)	процент деревьев с данным повреждением	по окружности (1/4; 2/4; 3/4; более 3/4)	процент деревьев с данным повреждением

Поражено болезнями

Вид болезни	Порода	Встречаемость (% поражённых деревьев)	Степень поражения лесного насаждения (слабая, средняя, сильная)
<u>Гнили стволовые</u>	<u>Л</u>	<u>67</u>	<u>сильная</u>

3. Выборке подлежит 8 % деревьев,

в том числе:

ослабленных 0 % (причины назначения) _____

сильно ослабленных 0 % (причины назначения) _____

усыхающих 0 % (причины назначения) _____

свежего сухостоя 0 %, _____

в том числе:

свежего ветровала 0 %

свежего бурелома 0 %

старого ветровала 2 %

в том числе:

старого бурелома 3 %

старого сухостоя 3 %

аварийных 0 %

4. Полнота лесного насаждения после уборки деревьев, подлежащих рубке, составит

0.3

Критическая полнота для данной категории лесных насаждений составляет

0.3

5. ЗАКЛЮЧЕНИЕ

С целью предотвращения негативных процессов или снижения ущерба от их воздействия назначено:

Участковое лесничество	Урочище (дача)	Квартал	Выдел	Площадь выдела, га	Вид мероприятия	Площадь, мероприятия, га	Порода	Запас на выдел, кбм	Крайние сроки проведения
Анойское		11	6	192	УНД	192	Л	0	2019-2020 г.
					итого сырораствующего			0	
					ветровал, бурелом			960	
					сухостой			768	
					всего			1728	

Ведомость перечета деревьев назначенных в рубку и абрис лесного участка прилагаются (приложение 2 и 3 к Акту)

6. Меры по обеспечению возобновления

7. Мероприятия, необходимые для предупреждения повреждения или поражения смежных насаждений: Требуется проведение санитарно оздоровительных мероприятий.
Уборка неликвидной древесины без рубки сырораствующих деревьев

Сведения для расчета степени повреждения:

год образования старого сухостоя Более 5 лет ;

основная причина повреждения древесины Неблагоприятные условия произрастания,
стволовые гнили

Дата проведения обследований " 09 " 08 20 19 г.

Дата составления " 24 " 09 20 19 г.

Исполнитель работ по проведению лесопатологических обследований:

ФИО Маруга З.С. Подпись 

ВЕДОМОСТЬ ПЕРЕЧЕТА ДЕРЕВЬЕВ
Л

Порода: _____

Степени толщины см	Количество деревьев по категориям состояния, шт.															Всего деревьев по степеням толщины		
	I	II	III	IV		V		VI			ветровал, бурелом			аварийные деревья			шт.	в т.ч. подлежат рубке, %
				НЗ	З	НЗ	З	НЗ	З	О	НЗ	З	О	НЗ	З	О		
8	35	49	48	43		10		8			8						201	8
12	52	59	53	56		15		9			14						258	9
16	53	57	56	49		11		9			19						254	11
20	45	42	40	36		9		8			9						189	9
24	27	32	33	37				2			4						135	4
28	15	17	18	15													65	
32																		
36																		
40																		
44																		
48																		
52																		
56																		
60																		
64																		
68																		
72																		
Итого, шт.	227	256	248	236		45		36			54						1102	8
Итого, куб.м.	48.87	6.63	6.07	6.20		1.62		5.76			9.08						84.23	18
Итого, % запаса древесины по породе	58	8	7	7		2		7			11						100	20
Итого, % от шт.	21	23	23	21		4		3			5						100	12

Примечание: НЗ - незаселенное, З - заселенное, О - отработанное вредителями.

Приложение 1
к акту лесопатологических обследований

Ведомость лесных участков с выявленными несоответствиями таксационным описаниям

Источник данных	Год проведения лесосурьейства	Номер квартала	Номер выдела	Площадь выдела, га	Целевое назначение лесов	Категория защитных лесов	Номер лесопатологического выдела	Площадь лесопатологического выдела, га	Таксационная характеристика										Заложено пробных площадей		
									состав	порода	возраст, лет	средняя высота, м	средний диаметр, см	тип леса	ТУМ	полнота	бонитет	запас, км/га	количество, шт.	общая площадь, га	
ТО	1987	11	6	192	защитные	леса, расположенные в лесопользовательских зонах				Л	150	10	12	ЛБАГЛ	0,3	5а	30	захламленность		1	1.92
																		0	0		
Ф	1987	11	6	192	защитные	леса, расположенные в лесопользовательских зонах				Л	150	12	16	ЛБАГЛ	0,3	5а	40	ветровал, бурелом		1	1.92
																		5	4		
																		сухостой			

ТО – таксационные описания
Ф – фактическая характеристика лесного насаждения

Исполнитель работ по проведению лесопатологических обследований:

ФИО Маруга З.С. Подпись 

Дата составления документа: "24" 09 2019 г. Телефон 8(4212)484012

Ведомость перечета деревьев назначенных в рубку

ВРЕМЕННАЯ ПРОБНАЯ ПЛОЩАДЬ № 1

Субъект Российской Федерации ЧАО

Лесничество (лесопарк) Анюйское участковое лесничество

Квартал 11 Выдел 6 Площадь 192 га,

Номер очага вредных организмов _____ Размер пробной площади 1.92 га

Таксационная характеристика:

Тип леса ЛБАГЛ Состав 10Л Возраст 150 Бонитет 5a

Полнота 0.3 Запас на га 40(9) Возобновление т.шт/га

Время и причина ослабления лесного насаждения _____

Неблагоприятные условия произрастания, стволовые гнили

Тип очага вредных организмов: эпизодический, хронический (подчеркнуть)

Фаза развития очага вредных организмов: начальная, нарастания численности, собственно вспышка, кризис (подчеркнуть)

Состояние лесного насаждения, намечаемые мероприятия _____

Насаждение ослабленное

требуется проведение УНД

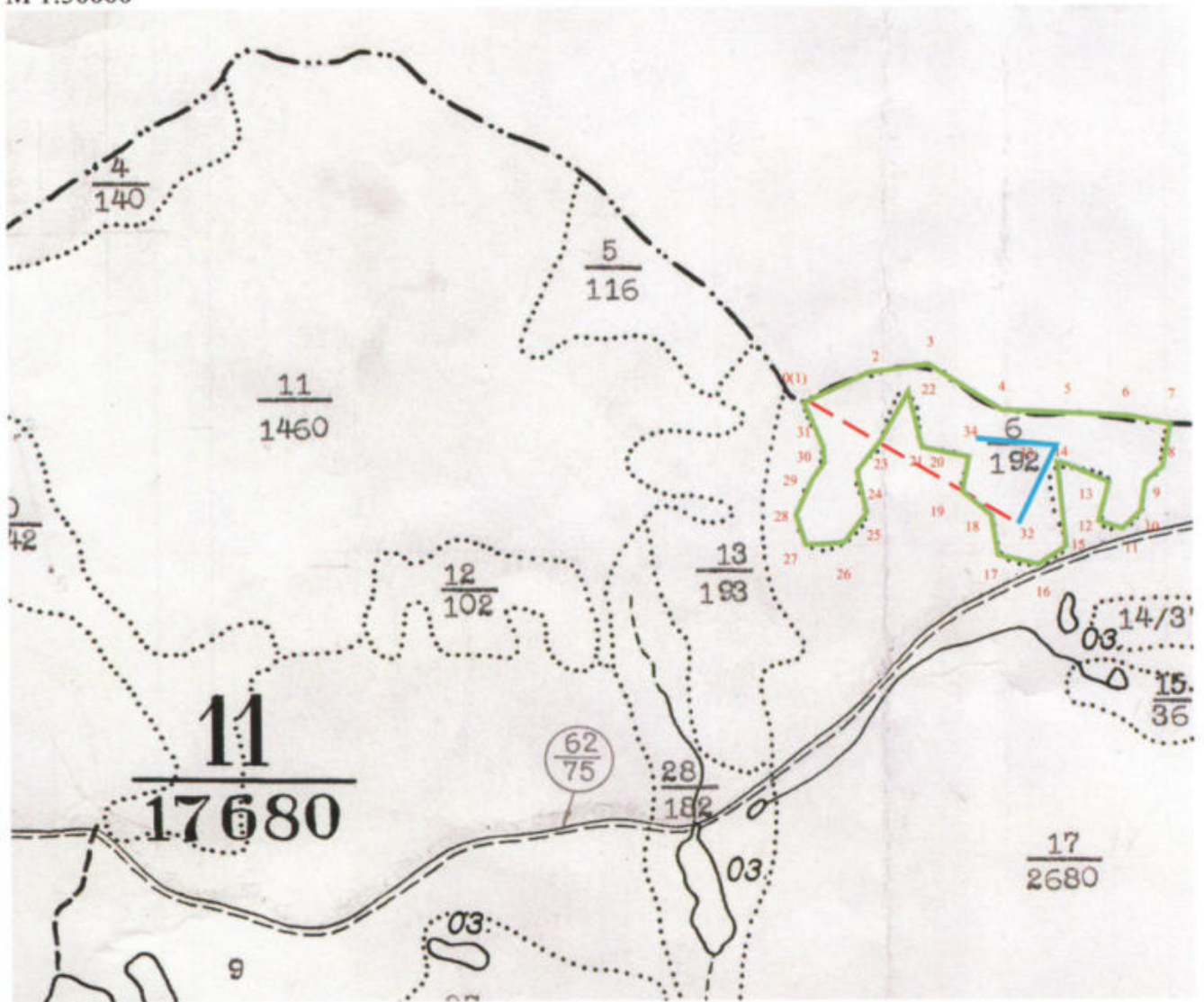
Исполнитель работ по проведению лесопатологических обследований:

ФИО Маруга З.С. Подпись 

Дата составления документа " 24 " 09 20 19 г. Телефон 8 (4212) 484012

Абрис участка

М 1:50000



Номер выдела	Ленты (круговой площадки) перечёта				
	№ ленты (площадки)	длина, м	ширина, м	радиус, м	площадь, га
6	1	1280	15		1,92






Номера точек	Координаты		Длина, м	Азимут линий
	Е	Н		
0(1)	75 833 88.840	37 89 07.073	-	-
1-2	75 833 88.840	37 89 07.073	570	67
2-3	75 835 69.149	37 94 35.153	382	81
3-4	75 836 11.857	37 98 14.189	600	119
4-5	75 832 96.883	38 03 21.350	525	92
5-6	75 832 54.175	38 08 44.527	665	95
6-7	75 831 68.758	38 15 01.167	356	185
7-8	75 828 16.415	38 14 53.120	120	235
8-9	75 827 52.352	38 13 51.688	238	186
9-10	75 825 17.457	38 13 14.318	222	234
10-11	75 824 00.009	38 11 38.147	170	300
11-12	75 824 90.764	38 09 94.006	296	17

12-13	75 827 68.368	38 10 95.438	290	290
13-14	75 828 80.477	38 08 28.511	198	240
14-15	75 827 89.722	38 06 52.339	539	166
15-16	75 822 61.207	38 07 59.110	268	244
16-17	75 821 54.436	38 05 13.537	262	288
17-18	75 822 45.191	38 02 67.965	280	351
18-19	75 825 22.795	38 02 35.933	298	310
19-20	75 827 25.660	38 00 17.053	244	8
20-21	75 829 65.894	38 00 59.762	334	280
21-22	75 830 40.634	37 97 34.111	295	354
22-23	75 833 39.592	37 97 18.095	130	314
23-24	75 834 41.024	37 96 22.001	478	202
24-25	75 830 08.602	37 94 19.137	238	220
25-26	75 828 32.430	37 92 58.981	298	163
26-27	75 825 44.149	37 93 33.720	230	216
27-28	75 823 62.639	37 91 89.580	261	250
28-29	75 822 87.899	37 89 49.346	314	316
29-30	75 824 58.733	37 87 99.866	298	14
30-31	75 827 47.014	37 88 85.283	300	32
31-1	75 829 97.925	37 90 56.116	350	341

Экспликация ленты перече́та

Направление	Азимут	Длина, м
0(1)-32	122	1850
32-33	17	682
33-34	281	598

Условные обозначения

 - обследуемый участок	 - привязка	 - граница выдела
	 - граница квартала	 - лента пере́чета

Исполнитель работ по проведению лесопатологических обследований:

ФИО Маруга З.С. Подпись



Дата составления документа: 24.09.2019

Телефон 8(4212)484012

УТВЕРЖДАЮ:

Должность Ч.л. председателя Комитета

Ф.И.О Яковлев А.В. Михайлов

Дата 30.09.2019

**Акт
лесопатологического обследования**

№ 2019-1-2

лесных насаждений

Чукотского

лесничества (лесопарка)

ЧАО

(субъекта Российской Федерации)

Способ лесопатологического обследования:

1. Визуальный

2. Инструментальный

Место проведения

Участковое лесничество	Квартал (кварталы)	Выдел (выделы)	Площадь, га
Аюйское	16	12	701

Лесопатологическое обследование проведено на общей площади

701 га.

1. Визуальное лесопатологическое обследование

Наземное Дистанционное

1. На площади 701 га фактическая таксационная характеристика лесного насаждения соответствует (не соответствует) таксационному описанию (нужное подчеркнуть). Причины несоответствия _____

Список участков с выявленными несоответствиями приведён в приложении 1 к настоящему Акту.

2. Лесные насаждения с нарушенной и утраченной устойчивостью выявлены на площади 701 га:

Участковое лесничество	Квартал	Площадь, га		Причина ослабления (гибели)
		с нарушенной устойчивостью	с утраченной устойчивостью	
Ануйское	16	701		Погодные условия
Итого		701		

Состояние обследованных лесных насаждений приведено в приложениях 1.1-1.4 к Акту в зависимости от метода проведения лесопатологического обследования.

3. В обследованных лесных участках прогнозируется:

Прогноз	Площадь, га
Ослабление лесных насаждений	701
Усыхание лесных насаждений различной степени	
Развитие очагов вредных организмов	

4. Обнаружено загрязнение лесного участка отходами и выбросами: промышленными
бытовыми

Вид загрязнения	Размеры загрязнения			Объём, кубм	Площадь загрязнения, га
	длина, м	ширина, м	высота, м		

ЗАКЛЮЧЕНИЕ

Оценка текущего санитарного и лесопатологического состояния лесных насаждений, назначенные профилактические мероприятия по защите лесов, агитационные мероприятия:

Рекомендуется проводить дальнейшие наблюдения за санитарным и лесопатологическим состоянием насаждений.

Проведение санитарно-оздоровительных мероприятий не требуется:

Квартал 16 выдел 12 средневзвешенная категория состояния - 1.78 (ослабленные)

Дата проведения обследований " 09 " 08 20 19 г.

Дата составления " 24 " 09 20 19 г.

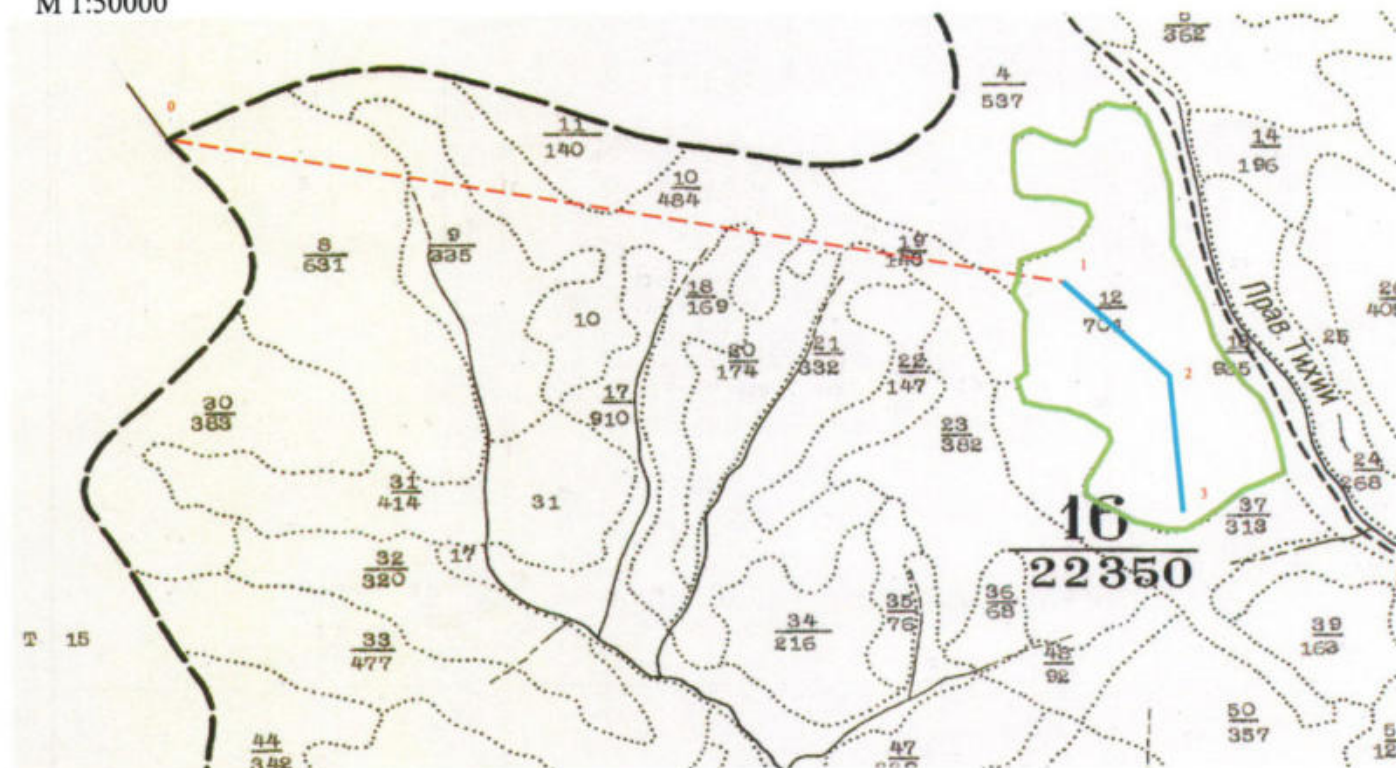
Исполнитель работ по проведению лесопатологических обследований:

ФИО Маруга З.С.

Подпись 

Абрис участка



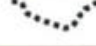


М 1:50000



Экспликация маршрутного хода кв. 16 в. 12

Номера точек	Координаты		Длина, м	Азимут линий
	Е	Н		
0-1	75 741 59.757	41 94 14.912	6462	95
1-2	75 725 11.222	42 77 12.224	1103	134
2-3	75 717 18.366	42 84 79.085	984	165
3	75 704 70.592	42 87 78.031	-	-

Условные обозначения

	- обследуемый участок		0 - привязка		- граница выдела
			- граница квартала		1 - маршрутный ход

Исполнитель работ по проведению лесопатологических обследований:

ФИО Маруга З.С. Подпись



Дата составления документа: 24.09.2019

Телефон

8(4212)484012

УТВЕРЖДАЮ:

Должность И.О. председателя Комитета

Ф.И.О Яковлев А.В.

Дата 30.09.2019



**Акт
лесопатологического обследования № 2019-1-3**

лесных насаждений Чукотского лесничества (лесопарка)
ЧАО (субъекта Российской Федерации)

Способ лесопатологического обследования: 1. Визуальный
2. Инструментальный

Место проведения

Участковое лесничество	Урочище (дача)	Квартал (кварталы)	Выдел (выделы)	Площадь, га
<i>Анюйское</i>		<i>16</i>	<i>34</i>	<i>216 (216)</i>

Лесопатологическое обследование проведено на общей площади 216.0 га.

2. Инструментальное обследование лесного участка

1. Фактическая таксационная характеристика лесного насаждения
таксационному описанию. Причины несоответствия:

не соответствует

давность лесоустройства

Ведомость лесных участков с выявленными несоответствиями таксационным описаниям приведена в приложении 1 к

2. Состояние насаждений: **с нарушенной устойчивостью**
с утраченной устойчивостью

X

причины повреждения:

Неблагоприятные условия произрастания, стволые гнили

средневзвешенная для каждой породы: Л-2,57

средневзвешенная категория насаждения: 2,57

В том числе:

заселено (отработано) стволовыми вредителями

Вид вредителя	Порода	Встречаемость (% заселённых деревьев)	Степень заселения лесного насаждения (слабая, средняя, сильная)

Повреждено огнём

Вид пожара	Порода	Состояние корневых лап		Состояние корневой шейки		Подсушивание луба	
		процент повреждённых огнём корней	процент деревьев с данным повреждением	ожог корневой шейки по окружности (1/4; 2/4; 3/4; более 3/4)	процент деревьев с данным повреждением	по окружности (1/4; 2/4; 3/4; более 3/4)	процент деревьев с данным повреждением

Поражено болезнями

Вид болезни	Порода	Встречаемость (% поражённых деревьев)	Степень поражения лесного насаждения (слабая, средняя, сильная)
<i>Гнили стволые</i>	<i>Л</i>	<i>61</i>	<i>сильная</i>

3. Выборке подлежит 11 % деревьев,

в том числе:

ослабленных 0 % (причины назначения) _____

сильно ослабленных 0 % (причины назначения) _____

усыхающих 0 % (причины назначения) _____

свежего сухостоя 0 %, _____

в том числе:

свежего ветровала 0 %

свежего бурелома 0 %

старого ветровала 3 %

в том числе:

старого бурелома 4 %

старого сухостоя 4 %

аварийных 0 %

4. Полнота лесного насаждения после уборки деревьев, подлежащих рубке, составит
Критическая полнота для данной категории лесных насаждений составляет

0.3

0.3

5. ЗАКЛЮЧЕНИЕ

С целью предотвращения негативных процессов или снижения ущерба от их воздействия назначено:

Участковое лесничество	Урочище (дача)	Квартал	Выдел	Площадь выдела, га	Вид мероприятия	Площадь, мероприятия, га	Порода	Запас на выдел, кбм	Крайние сроки проведения
Анюйское		16	34	216	УНД	216	Л	0	2019-2020 г.
					итого сырораствующего			0	
					ветровал, бурелом			648	
					сухостой			1080	
					всего			1728	

Ведомость перечета деревьев назначенных в рубку и абрис лесного участка прилагаются (приложение 2 и 3 к Акту)

6. Меры по обеспечению возобновления

7. Мероприятия, необходимые для предупреждения повреждения или поражения смежных насаждений: Требуется проведение санитарно оздоровительных мероприятий.
Уборка неликвидной древесины без рубки сырораствующих деревьев

Сведения для расчета степени повреждения:

год образования старого сухостоя Более 5 лет ;

основная причина повреждения древесины Неблагоприятные условия произрастания,
стволовые гнили

Дата проведения обследований " 11 " 08 20 19 г.

Дата составления " 24 " 09 20 19 г.

Исполнитель работ по проведению лесопатологических обследований:

ФИО Маруга З.С. Подпись 

ВЕДОМОСТЬ ПЕРЕЧЕТА ДЕРЕВЬЕВ

Л

Порода:

Ступени толщины см	Количество деревьев по категориям состояния, шт.															Всего деревьев по ступеням толщины		
	I	II	III	IV		V		VI			ветровал, бурелом			аварийные деревья			шт.	в т.ч. подлежат рубке, %
				НЗ	З	НЗ	З	НЗ	З	О	НЗ	З	О	НЗ	З	О		
8	26	42	48	43		11		8			18						196	13
12	76	69	72	55		20		15			23						330	12
16	61	57	62	49		8		11			22						270	12
20	45	49	10	33		3		4			4						148	5
24	12	9	7					2									30	7
28	2			3													5	
32	3		2														5	
36		2						2									4	50
40																		
44																		
48																		
52																		
56																		
60																		
64																		
68																		
72																		
Итого, шт.	225	228	201	183		42		42			67						988	11
Итого, куб.м.	39.97	9.48	9.44	6.11		2.10		7.62			7.45						82.17	18
Итого, % запаса древесины по породе	49	12	11	7		3		9			9						100	21
Итого, % от шт.	23	23	20	19		4		4			7						100	15

Примечание: НЗ - незаселенное, З - заселенное, О - отработанное вредителями.

Ведомость лесных участков с выявленными несоответствиями таксационным описаниям

Источник данных	Год проведения лесосурьейства	Номер квартала	Номер выдела	Площадь выдела, га	Целевое назначение лесов	Категория защитных лесов	Номер лесопатологического выдела	Площадь лесопатологического выдела, га	Таксационная характеристика											Заложено пробных площадей	
									состав	порода	возраст, лет	средняя высота, м	средний диаметр, см	тип леса	ТУМ	плотота	бонитет	запас, км/га	количество, шт.	общая площадь, га	
ТО	1987	16	34	216	защитные	леса, расположенные в лесотундровых зонах				Л	110	8	10	ЛБАГЛ	0,4	56	30	заславленность		1	2.16
																		заславленность	0		
Ф	1987	16	34	216	защитные	леса, расположенные в лесотундровых зонах				Л	130	10	16	ЛБАГЛ	0,3	5а	32	сухостой		1	2.16
																		сухостой	0		
											ветровал, бурелом		3								
											сухостой		5								

ТО – таксационные описания
Ф - фактическая характеристика лесного насаждения

Исполнитель работ по проведению лесопатологических обследований:

ФИО Маруга З.С. Подпись 

Дата составления документа: "24" 09 2019 г. Телефон 8(4212)484012

Ведомость перечета деревьев назначенных в рубку

ВРЕМЕННАЯ ПРОБНАЯ ПЛОЩАДЬ № 1

Субъект Российской Федерации ЧАО

Лесничество (лесопарк) Ануйское участковое лесничество

Квартал 16 Выдел 34 Площадь 216 га,

Номер очага вредных организмов _____ Размер пробной площади 2.16 га

Таксационная характеристика:

Тип леса ЛБАГЛ Состав 10Л Возраст 130 Бонитет 5a

Полнота 0.3 Запас на га 32(8) Возобновление m.um/га

Время и причина ослабления лесного насаждения _____

Неблагоприятные условия произрастания, стволовые гнили

Тип очага вредных организмов: эпизодический, хронический (подчеркнуть)

Фаза развития очага вредных организмов: начальная, нарастания численности, собственно вспышка, кризис (подчеркнуть)

Состояние лесного насаждения, намечаемые мероприятия _____

Насаждение сильно ослабленное

требуется проведение УНД

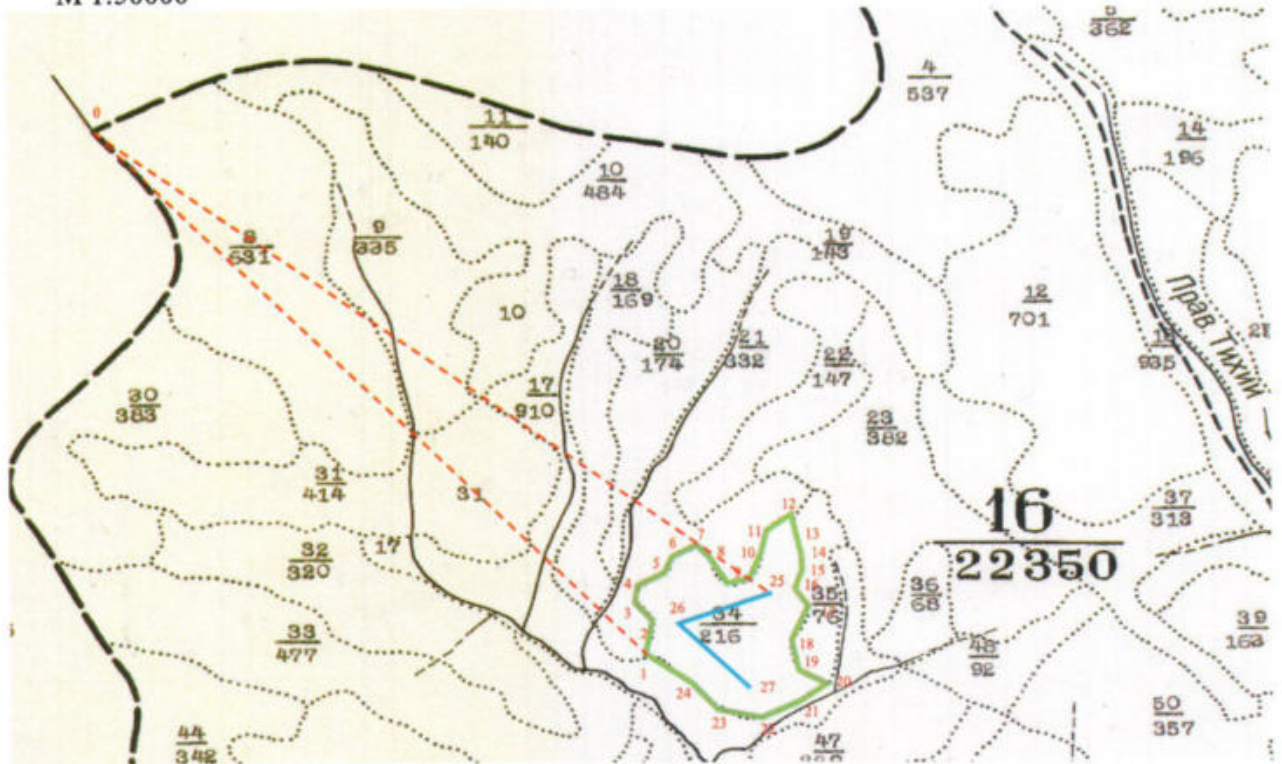
Исполнитель работ по проведению лесопатологических обследований:

ФИО Маруга З.С. Подпись 

Дата составления документа " 24 " 09 20 19 г. Телефон 8 (4212) 484012

Абрис участка

М 1:50000



Номер выдела	Ленты (круговой площадки) перечёта				
	№ ленты (площадки)	длина, м	ширина, м	радиус, м	площадь, га
34	1	1440	15		2,16


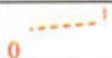
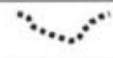


Номера точек	Координаты		Длина, м	Азимут линий
	Е	Н		
0-1	75 741 59.757	41 94 14.912	5531	138
1-2	75 681 89.398	42 44 73.163	379	11
2-3	75 685 59.109	42 45 54.037	320	327
3-4	75 688 30.616	42 43 86.512	146	13
4-5	75 689 80.811	42 44 26.949	328	60
5-6	75 691 36.782	42 47 15.785	184	11
6-7	75 693 15.861	42 47 56.222	246	62
7-8	75 694 25.619	42 49 75.738	194	136
8-9	75 692 81.201	42 51 08.603	250	160
9-10	75 690 44.355	42 51 89.477	188	106
10-11	75 689 86.587	42 53 68.556	249	44
11-12	75 691 59.889	42 55 47.634	490	9
12-13	75 696 33.581	42 56 40.062	215	50
13-14	75 697 77.999	42 58 24.918	80	122
14-15	75 697 31.786	42 58 94.238	200	185
15-16	75 695 29.600	42 58 71.131	320	157
16-17	75 692 11.880	42 59 92.443	307	200
17-18	75 689 17.267	42 58 76.908	288	147
18-19	75 686 63.090	42 60 32.880	413	209
19-20	75 683 04.933	42 58 19.141	271	164
20-21	75 680 39.203	42 58 88.462	324	120

21-22	75 678 71.678	42 61 65.745	673	235
22-23	75 674 90.414	42 55 93.848	283	264
23-24	75 674 67.307	42 53 05.012	905	313
24-1	75 681 14.301	42 46 58.018	173	280

Экспликация ленты перечега

Направление	Азимут	Длина, м
0-25	129	5761
25-26	234	737
26-27	134	703

Условные обозначения

 ↓ обследуемый участок	 - привязка	 - граница выдела
	 - граница квартала	 - лента перечета

Исполнитель работ по проведению лесопатологических обследований:

ФИО Маруга З.С. Подпись



Дата составления документа: 24.09.2019

Телефон 8(4212)484012