

УТВЕРЖДАЮ:



СОГЛАСОВАНО:



« 20 » 09 2021 г.

Субъект Российской Федерации Чукотский автономный округ  
Лесной район Дальневосточный район притундровых лесов и редкостойной тайги  
Лесничество (лесопарк) Чукотское\Участковое лесничество Билибинское

**ПРОЕКТ**  
**компенсационного лесовосстановления**  
**методом создания лесных культур**  
**Общество с Ограниченной Ответственностью**  
**«ГДК Баймская»**  
№ квартала 113 № выдела: 11

1. Площадь участка, га: 1,1 га
2. Проектируемый способ лесовосстановления - искусственный

Обоснование проектируемого способа лесовосстановления: искусственный, путем создания лесных культур: посадка саженцами закрытой корневой системой ЗКС лиственницы (сибирской), ввиду невозможного лесовосстановления естественным путем хозяйственно-ценными породами.

Главная лесная древесная порода лиственница (сибирская) породный состав восстанавливаемых лесов 10Лц.

Вид лесных культур: чистые.

3. Категория участка лесовосстановления: вырубка – 00 годов,
  4. Исходный породный состав участка лесовосстановления: 8Лц2Кс
  5. Количество пней, тыс. шт./га: отсутствуют
  6. Средняя высота пней, см –
  7. Средний диаметр пней, см –
  8. Захламленность слабая (отсутствует, слабая, средняя, сильная)
  9. Завалуненность слабая (слабая, средняя, сильная, иные препятствия)
  10. Категория доступности для техники: Б (а, б, в, г) -
  11. Рельеф холмистый
  12. Почва тунровая, песчаная влажная
- Поврежденность почвы участка (степень) – слабая
13. Группа типов леса, тип лесорастительных условий: ЛБАГЛ
  14. Характеристика сохраненного подроста главных пород:
    - 14.1. Количество подроста по категориям крупности крупный (мелкий, средний, крупный)
    - 14.2. Количество подроста в пересчете на крупный, тыс./га 0,560 в т.ч. по породам Лц
    - 14.3. Жизнеспособность подроста: жизнеспособный (жизнеспособный, нежизнеспособный)
    - 14.4. Категория густоты: редкий (редкий, средний, густой)
    - 14.5. Средняя высота подроста, м 0,70
    - 14.6. Средний возраст подроста, лет 6 - 7
    - 14.7. Встречаемость подроста, % 5-10%
    - 14.8. Распределение по площади: неравномерное (равномерное, неравномерно, групповое)
  15. Характеристика возобновления сопутствующих древесных пород, кустарника: Порода Кс 0,137 тыс/га средняя высота, м: 0,75
  16. Характеристика возобновления нежелательных пород: порода - количество, шт./га - средняя высота, м -

17. Сроки выполнения работ по лесовосстановлению: август – сентябрь 2021 год  
(начало, окончание)

(месяц, год)

18. Технология лесовосстановления:

18.1. Расчистка и подготовка участка: подготовка минерализованных полос

18.2. Подготовка почвы: полоса

(полоса, борозда, площадка, иное)

18.2.1. Способы и время обработки почвы механизированная, бороздами в августе 2021 года с применением бульдозерно - тракторной техники.

18.2.2. Расстояние между центрами борозд посадочных (посевных мест), м: 5,0

18.2.3. Общая протяженность рядов посадочных (посевных мест): 2200 метров

18.2.4. Срок подготовки почвы: август 2021 г

18.3. Метод создания: посадка саженцев Лиственницы (сибирской) ЗКС август - сентябрь 2021 г.

посадка/посев (месяц, год)

19. Характеристика посадочного (посевого) материала саженцы лиственницы (сибирской) ЗКС 1-2х летние стандартные высота от 8 см, диаметр шейки от 2,0 мм  
вид, сеянцы, саженцы, возраст (лет), размеры стволика (высота, диаметр корневой шейки)  
семена категории нормальные, класс качества -1,2,3

семена: селекционная категория семян, происхождение, класс качества семян

20. Посевная подготовка семян: Обработка фунгицидами (снегование, стратификация, обработка фунгицидами, иная)

21. Схема размещения посадочных, посевных мест:

Расстояния между бороздами м: 5,0 м, в бороздах между саженцами 0,9-1,0 м

22. Густота посадки, посева, тыс. шт./га: 2,2

23. Видовой состав культивируемых пород, ед.: 10 Лц

в т.ч. главная (ые) Лц

сопутствующая (ие) Кс

24. Схема смешения пород: Лц-Лц-Лц.

25. Противопожарные мероприятия: устройство минполосы по периметру участка 419,69 м протяженность участка, ширина 3,5 м метра к примыкающим насаждениям.  
(перечень мероприятий, объем работы)

26. Метод и способ создания лесных культур: Ручная посадка саженцами под меч «Колесова» в борозды.

К Проекту прилагается:

1. Чертеж участка

2. Плевая карточка, перечетная ведомость жизнеспособного подроста при обследовании участка лесовосстановления.

Дата: 27.07.2021

Составил: Начальник отдела «Хабаровская ЛСС»  
должность



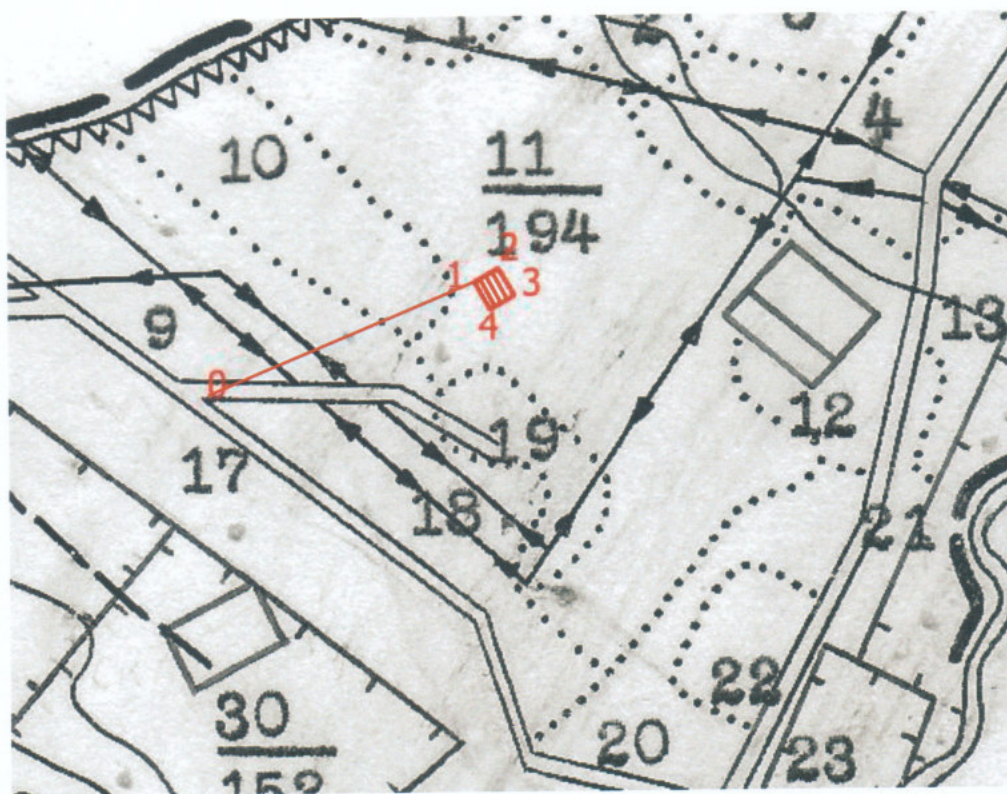
В.А. Ондрин  
подпись

## СХЕМА

отвода под посадку лесных культур

Чукотское лесничество, Билибинское участковое; кв. 113; выд. 11; 2021 год

1:25000



Номера точек	Азимут	Длина, м	Долгота	Широта
0-1	68.3°	1048	166° 24' 44.3702" E	68° 04' 41.1489" N
1-2	151.7°	111,86	166° 26' 8.4761" E	68° 04' 53.6423" N
2-3	61.4°	99,76	166° 26' 13.0508" E	68° 04' 50.4620" N
3-4	330.4°	110,97	166° 26' 20.6146" E	68° 04' 52.0046" N
4-1	241.9°	97,1	166° 26' 15.8761" E	68° 04' 55.1182" N

### Условные обозначения

	- граница выдела		- граница квартала		- дорога
	- участок		- привязка		

Дата: 26.07.2021

Составил: инженер 2 кат. отдела ДН и ГИС  
должность

подпись

Борисовский Д.А.  
Ф.И.О

Субъект Федерации Чукотский автономный округ Лесной район Дальневосточный район  
притундровых лесов и редкостойной тайги  
Лесничество (или лесопарк) Чукотское Участковое лесничество Билибинское

**Карточка обследования участка № 1 / 2021 год при выборе способа и технологии  
лесовосстановления**

1. № квартала **113** № выдела **11**
  2. Площадь участка, с точностью до 0,1 га: 1.1
  3. План участка. Масштаб 1:25000 (Прилагается к Карточке)
  4. Категория площади лесовосстановления: вырубка 00 годов, (год, месяц)
  5. Исходный породный состав участка лесовосстановления: 8Лц2Кс
  6. Условия для работы техники:
  7. Количество пней, тыс.шт./га: всего - 0
  8. Высота пней, см
  9. Диаметр пней, см
  10. Захламленность: слабая (отсутствует, слабая, средняя, сильная)
  11. Завалуненность: слабая (слабая, средняя, сильная, иные препятствия)
  12. Категория доступности для работы техники Б (а, б, в, г) а - доступно без расчистки и корчевки пней, б- узкополосная расчистка без корчевки пней, понижение пней; в - узкополосная расчистка с корчевкой пней диаметром до 24 см, г- широкополосная расчистка с корчевкой всех пней на полосах.
  13. Лесорастительные условия
  - 13.1. Рельеф холмистый
  - 13.2. Группа типов леса или тип условий местопроизрастания: ЛБАГЛ
  - 13.3. Почва бурые лесные, легкий суглинок, свежие, влажные (тип, механический состав, степень увлажнения)
  - 13.4. Степень задернения почв слабая (слабая, средняя, сильная)
  - 13.5. Поврежденность почвы участка (степень): слабая (слабая, средняя, сильная)
  - 13.6. Степень минерализации почвы, % от площади участка -
  14. Характеристика сохраненного подроста главных пород: Л
  - 14.1. Количество подроста по категориям крупности крупный (мелкий, средний, крупный)
  - 14.2. Количество подроста в пересчете на крупный, тыс./га 0,560
  - 14.3. Жизнеспособность подроста: жизнеспособный (жизнеспособный, нежизнеспособный)
  - 14.4. Категория густоты: редкий (редкий, средний, густой)
  - 14.5. Средняя высота подроста, м 0,70
  - 14.6. Средний возраст подроста, лет 6-7
  - 14.7. Встречаемость подроста, % 5-10%
  - 14.8. Распределение по площади: неравномерное (равномерное, неравномерно, групповое)
  15. Соответствие лесорастительным и иным условиям: соответствует - замена не требуется, не соответствует - замена требуется
- Характеристика возобновления сопутствующих древесных пород, кустарника:
- Порода Кс количество, тыс.шт./га 0,137 средняя высота, м 0,75
- Характеристика возобновления нежелательных пород: порода - количество, шт./га -  
средняя высота, м - Источники обсеменения отсутствуют  
порода, источник: одиночные (шт./га), куртины,
- Пни пород деревьев, возобновляющихся вегетативно, шт./га: -
- Характеристика санитарного состояния на момент проведения обследования участка – не выявлено
- Заселенность вредными организмами, болезни леса – отсутствует.



**Перечётная ведомость**  
**жизнеспособного подроста при обследовании участка**  
 Лесничество (лесопарк) Чукотское\_Участковое лесничество Билибинское  
 Квартал № 113 Выдел № 11

№ пробной площади/ учетной площадки	Высота по категориям , м	Количество по породам, шт												
		главных (целевых)				сопутствующих				нежелательных				
		Л			всего	Кс			всего				всего	
1	2	3	4	5	6	7	8	9	10	11	12	13	14	
1	до 0,5				0	1			1					
	0,6 - 1,5	1			0				0					
	более 1,5				0				0					
<b>итого</b>		<b>1</b>	<b>0</b>	<b>0</b>	<b>0</b>	<b>1</b>	<b>0</b>	<b>0</b>	<b>1</b>	<b>0</b>	<b>0</b>	<b>0</b>	<b>0</b>	
2	до 0,5	1			1				0					
	0,6 - 1,5				0				0					
	более 1,5				0				0					
<b>итого</b>		<b>1</b>	<b>0</b>	<b>0</b>	<b>1</b>	<b>0</b>	<b>0</b>	<b>0</b>	<b>0</b>	<b>0</b>	<b>0</b>	<b>0</b>	<b>0</b>	
3	до 0,5	1			1				0					
	0,6 - 1,5				0				0					
	более 1,5				0				0					
<b>итого</b>		<b>1</b>	<b>0</b>	<b>0</b>	<b>1</b>	<b>0</b>	<b>0</b>	<b>0</b>	<b>0</b>	<b>0</b>	<b>0</b>	<b>0</b>	<b>0</b>	
4	до 0,5	1			1				0					
	0,6 - 1,5				0				0					
	более 1,5				0	0			0					
<b>итого</b>		<b>1</b>	<b>0</b>	<b>0</b>	<b>1</b>	<b>0</b>	<b>0</b>	<b>0</b>	<b>0</b>	<b>0</b>	<b>0</b>	<b>0</b>	<b>0</b>	
5	до 0,5				0				0					
	0,6 - 1,5	1			1	1			1					
	более 1,5				0				0					
<b>итого</b>		<b>1</b>	<b>0</b>	<b>0</b>	<b>1</b>	<b>1</b>	<b>0</b>	<b>0</b>	<b>1</b>	<b>0</b>	<b>0</b>	<b>0</b>	<b>0</b>	
6	до 0,5				0				0					
	0,6 - 1,5				0				0					
	более 1,5				0				0					
<b>итого</b>		<b>0</b>	<b>0</b>	<b>0</b>	<b>0</b>	<b>0</b>	<b>0</b>	<b>0</b>	<b>0</b>	<b>0</b>	<b>0</b>	<b>0</b>	<b>0</b>	
7	до 0,5	1			1				0					
	0,6 - 1,5				0				0					
	более 1,5				0				0					
<b>итого</b>		<b>1</b>	<b>0</b>	<b>0</b>	<b>1</b>	<b>0</b>	<b>0</b>	<b>0</b>	<b>0</b>	<b>0</b>	<b>0</b>	<b>0</b>	<b>0</b>	
8	до 0,5				0				0					
	0,6 - 1,5	1			1				0					
	более 1,5				0				0					
<b>итого</b>		<b>1</b>	<b>0</b>	<b>0</b>	<b>1</b>	<b>0</b>	<b>0</b>	<b>0</b>	<b>0</b>	<b>0</b>	<b>0</b>	<b>0</b>	<b>0</b>	
9	до 0,5	1			1				0					
	0,6 - 1,5				0				0					
	более 1,5				0				0					
<b>итого</b>		<b>1</b>	<b>0</b>	<b>0</b>	<b>1</b>	<b>0</b>	<b>0</b>	<b>0</b>	<b>0</b>	<b>0</b>	<b>0</b>	<b>0</b>	<b>0</b>	
10	до 0,5				0				0					



22	до 0,5	1			1				0				
	0,6 - 1,5				0				0				
	более 1,5	1			1				0				
итого		2	0	0	2	0	0	0	0	0	0	0	0
23	до 0,5				0				0				
	0,6 - 1,5				0				0				
	более 1,5				0				0				
итого		0	0	0	0	0	0	0	0	0	0	0	0
24	до 0,5				0	1			1				
	0,6 - 1,5	1			1				0				
	более 1,5				0				0				
итого		1	0	0	1	1	0	0	1	0	0	0	0
25	до 0,5	1			1	1			1				
	0,6 - 1,5				0				0				
	более 1,5				0				0				
итого		1	0	0	1	1	0	0	1	0	0	0	0
26	до 0,5				0				0				
	0,6 - 1,5	1			1				0				
	более 1,5	1			1				0				
итого		2	0	0	2	0	0	0	0	0	0	0	0
27	до 0,5	1			1				0				
	0,6 - 1,5				0				0				
	более 1,5				0				0				
итого		1	0	0	1	0	0	0	0	0	0	0	0
28	до 0,5				0				0				
	0,6 - 1,5				0				0				
	более 1,5				0				0				
итого		0	0	0	0	0	0	0	0	0	0	0	0
29	до 0,5	1			1	1			1				
	0,6 - 1,5				0				0				
	более 1,5				0				0				
итого		1	0	0	1	1	0	0	1	0	0	0	0
30	до 0,5				0				0				
	0,6 - 1,5	1			1	1			1				
	более 1,5				0				0				
итого		1	0	0	1	1	0	0	1	0	0	0	0
<b>ВСЕГО</b>	до 0,5	18	0	0	18	5	0	0	5	0	0	0	0
	0,6 - 1,5	6	0	0	6	2	0	0	2	0	0	0	0
	более 1,5	3	0	0	3	0	0	0	0	0	0	0	0
<b>С учетом коэффициента</b>		16,8	0	0	16,8	4,1	0	0	4,1	0	0	0	0
<b>В пересчёте на крупный, тыс. шт/га</b>		0,560	0	0	0,560	0,137	0	0	0,137	0	0	0	0

Дата: 26.07.2021

Исполнитель: инженер 2 кат. отдела ДН и ГИС  
должность

  
подпись

Борисовский Д.А..  
Ф.И.О