

УТВЕРЖДАЮ:

Должность Начальник Департамента природных
ресурсов и экологии ЧАО
Ф.И.О А.В. Яковлев
Дата 20.09.2021



АКТ
лесопатологического обследования № 2021-1-1

лесных насаждений Чукотского (лесничества)
Чукотского автономного округа (субъекта Российской Федерации)

Способ лесопатологического обследования: 1. Визуальный
2. Инструментальный

Место проведения

Участковое лесничество	Урочище (дача)	Квартал	Выдел	Площадь выдела, га.	Лесопатологический выдел	Площадь лесопатологического выдела, га.
<i>Анюйское</i>		<i>11</i>	<i>3</i>	<i>812</i>	-	-

Лесопатологическое обследование проведено на общей площади 812,0 га.

Кадастровый номер участка: _____
(для участков, предоставленных в постоянное (бессрочное) пользование, аренду)

Документ о праве пользования: _____
(тип документа о праве пользования, дата, номер, вид разрешенного использования лесов)

1. Визуальное лесопатологическое обследование

Наземное

Дистанционное

1.1. На площади 812 га фактическая таксационная характеристика лесного насаждения соответствует (не соответствует) таксационному описанию (нужное подчеркнуть).

Причины несоответствия _____

Ведомость участков с выявленными несоответствиями приведена в приложении 1 к Акту.

1.2. Лесные насаждения с нарушенной и утраченной устойчивостью выявлены на площади 0 га:

Участковое лесничество	Урочище (дача)	Квартал	Выдел	Площадь (га) насаждений:		Причина ослабления, повреждения
				с нарушенной устойчивостью	с утраченной устойчивостью	
1	2	3	4	5	6	7
<i>Анюйское</i>		<i>11</i>	<i>3</i>	-	-	-
Итого						

Состояние обследованных лесных насаждений приведено в приложениях 1.1-1.4 к Акту в зависимости от метода проведения ЛПО.

1.3. В обследованных лесных участках прогнозируется:

Прогноз	Площадь, га
1	2
Ослабление лесных насаждений	-
Усыхание лесных насаждений различной степени	-
Развитие очагов вредных организмов	-

4. Обнаружено загрязнение лесного участка отходами и выбросами: промышленными
бытовыми

Вид загрязнения	Размеры загрязнения			Объем, куб. м	Площадь загрязнения, га
	длина, м	ширина, м	высота, м		
1	2	3	4	5	6

ЗАКЛЮЧЕНИЕ

Оценка текущего санитарного и лесопатологического состояния лесных насаждений, назначенные профилактические мероприятия по защите лесов, заключение о необходимости проведения инструментального ЛПО.

Участковое лесничество	Урочище (дача)	Квартал	Выдел	Площадь выдела, га	Лесопатологический выдел	Площадь лесопатологического выдела, га	Вид мероприятия	Рекомендуемый срок проведения мероприятия
1	2	3	4	5	6	7	8	9
<i>Анюйское</i>		<i>11</i>	<i>3</i>	<i>812</i>	-	-	-	-

В квартале 11 выдел 3 насаждение устойчивое. Насаждение здоровое (СКС-1.3).

Наблюдение за санитарным и лесопатологическим состоянием не требуется.


Дата проведения обследования "14" 08 20 21 г.

Исполнитель работ по проведению лесопатологических обследований:

Фамилия, имя, отчество (при наличии) Козьяков Максим Петрович

Организация ФБУ "Рослесозащита" - "ЦЗЛ Хабаровского края"

Должность Начальник отдела

Подпись  Телефон 8(4212)48-62-36

Результаты проведения лесопатологических обследований лесных насаждений

за август 20 21

Субъект Российской Федерации
Участковое лесничество

Алтайское

Чукотского автономного округа

Урочище (лесная дача)

Лесничество (лесопарк)

Чукотское

Номер квартала	Номер выдела	Площадь выдела, га	Целевое наименование лесов	Категория защитных лесов	ОЗУ	Номер лесопатологического выдела	Площадь выдела	Номер лесопатологического выдела	га	Таксационная характеристика лесного насаждения										Число деревьев на временной пробной площади, шт.		Распределение деревьев по категориям состояния, % от запаса												Назначенные мероприятия			
										состав	порода	возраст	средняя высота, м	средний диаметр, см	тип леса	плотота	бонитет	запас, куб. м/га	ослабленные	ослабленные	ослабленные	слышно ослабленные	усыхающие	свежий ветровал	свежий бурелом	старый сухой	старый ветровал	старый бурелом	Подожженный рубке, % от запаса	иная	площадь, га						
11	3	812	защитные леса	лес, расположенные в пущинной, попутственной, лесостепной, лесной и смешанных горных		6	7	8	9	10	11	12	13	14	15	16	17	18	19	20	21	22	23	24	25	26	27	28	29	30	31	32	33	34	35	36	
									10Л	Л	50	6	6	ДБАЛЛ	0,5	5	30	80	10	10	10	10	10	10	10	10	10	10	10	10	10	10	10	10	10		
										Погодные условия																											

Условные обозначения: Н - деревья не подлежат рубке; Р - деревья подлежат рубке.

Исполнитель работ по проведению лесопатологического обследования:

Фамилия, имя и отчество (при наличии)

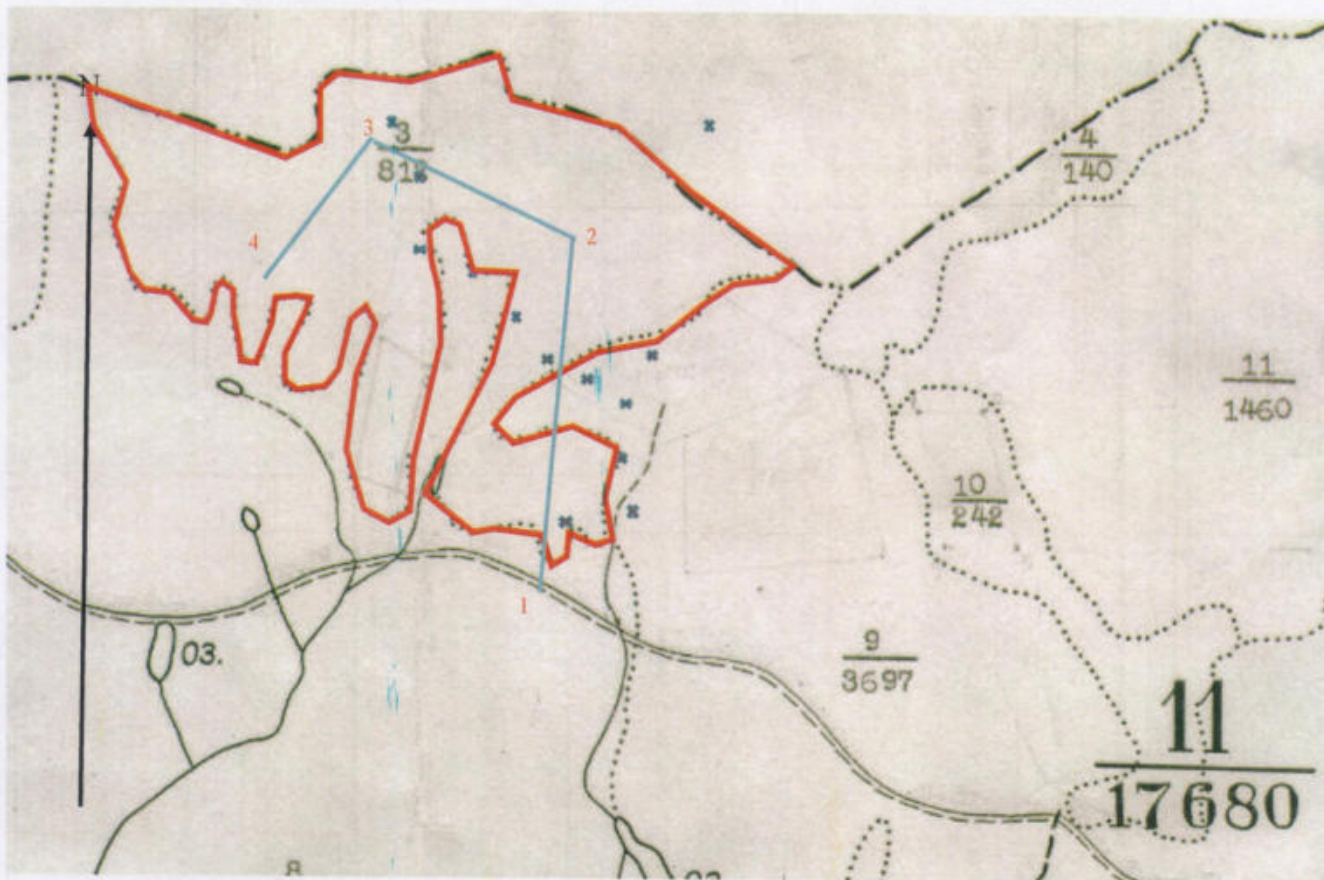
Козьяков М.П.

Подпись

Дата составления документа " 10 " 09 20 21 г.

Абрис участка

Масштаб 1:50000



Условные обозначения

	- обследуемый участок		- граница квартала		- граница выдела
	Маршрутный ход				

Номера точек	Координаты		Длина, м
	Е (долгота)	N (широта)	
1	161° 50.78221' E	68° 19.25868' N	2657
2	161° 50.59339' E	68° 20.68620' N	1377
3	161° 48.78066' E	68° 21.00343' N	1251
4	161° 47.70812' E	68° 20.45961' N	-

Исполнитель работ по проведению лесопатологического обследования:

Фамилия, имя и отчество (при наличии) Козьяков М.П. Подпись

Дата составления документа 10.09.2021

УТВЕРЖДАЮ:

Должность Начальник Департамента природных ресурсов и экологии ЧАО

Ф.И.О А.В. Яковлев

Дата 20.09.2021



**Акт
лесопатологического обследования № 2021-1-2**

лесных насаждений Чукотского (лесничества)
Чукотского автономного округа (субъекта Российской Федерации)

Способ лесопатологического обследования: 1. Визуальный
2. Инструментальный

Место проведения

Участковое лесничество	Урочище (дача)	Квартал	Выдел	Площадь выдела, га.	Лесопатологический выдел	Площадь лесопатологического выдела, га.
<i>Анюйское</i>		<i>11</i>	<i>10</i>	<i>242</i>		

Лесопатологическое обследование проведено на общей площади 242,0 га.

Кадастровый номер участка: _____
(для участков, предоставленных в постоянное (бессрочное) пользование, аренду)

Документ о праве пользования: _____

(тип документа о праве пользования, дата, номер, вид разрешенного использования лесов)

2. Инструментальное (детальное) обследование лесного участка

2.1. Лесничество Чукотское Участковое лесничество Анюйское
 Урочище (дача) _____ Квартал 11 Выдел 10 Лесопатологический выдел _____
 Наличие ограничений или особенности участка, влияющие на назначение СОМ: _____

(отметка о наличии ООПТ, ОЗУ, водоохранной зоны, радиоактивного загрязнения лесов, угрозы возникновения очагов вредных организмов или пожарной опасности в лесах)

2.2. Фактическая таксационная характеристика лесного насаждения соответствует (не соответствует)
 таксационному описанию (нужное подчеркнуть). Причины несоответствия:
 давность лесоустройства

Ведомость насаждений с выявленными несоответствиями таксационным описаниям приведена в приложении 1 к Акту.

2.3. Состояние насаждений: с нарушенной устойчивостью (средневзвешенная категория состояния $\geq 1,51$ - $\leq 4,50$)
 с утраченной устойчивостью (средневзвешенная категория состояния $\geq 4,51$)
 устойчивое (средневзвешенная категория состояния $< 1,50$)

2.4. Причины ослабления, повреждения, средневзвешенная категория состояния насаждения:

Неблагоприятные условия произрастания, стволовые гнили, СКК - 2,53

2.4.1. Заселено (отработано) стволовыми вредителями

Вид вредителя	Порода	Встречаемость заселённых деревьев, % от запаса породы	Встречаемость отработанных деревьев, % от запаса породы	Степень заселения лесного насаждения (слабая, средняя, сильная)
1	2	3	4	5
-	-	-	-	-

2.4.2. Повреждено огнём

Вид пожара	Порода	Состояние корневых лап		Состояние корневой шейки		Высушивание луба		Обугленность древесины более 1/3 высоты ствола	
		процент повреждённых огнём корней	процент деревьев с данным повреждением	Обугленность древесины корневой шейки по окружности (1/4; 2/4; 3/4; более 3/4)	процент деревьев с данным повреждением	по окружности (1/4; 2/4; 3/4; более 3/4)	процент деревьев с данным повреждением	по окружности ствола (менее 1/2; более 1/2)	процент деревьев с данным повреждением
1	2	3	4	5	6	7	8	9	10
-	-	-	-	-	-	-	-	-	-

2.4.3. Поражено болезнями

Болезнь/ возбудитель	Порода	Встречаемость, % от запаса насаждения	Степень поражения лесного насаждения (слабая, средняя, сильная)
-	-	-	-

2.5. Выборке подлежит 19 % деревьев (указывается общий % запаса деревьев, подлежащий рубке, от общего запаса насаждения),

в том числе:

без признаков ослабления 0 % (причины назначения) _____
 ослабленных 0 % (причины назначения) _____

сильно ослабленных 0,0 % (причины назначения) _____

усыхающих	<u>0</u>	% (причины назначения)	деревья хвойных пород
			-
			-
свежего сухостоя	<u>0</u>	%	
свежего ветровала	<u>0</u>	%	
свежего бурелома	<u>0</u>	%	
старого сухостоя	<u>16</u>	%	
старого ветровала	<u>3</u>	%	
старого бурелома	<u>0</u>	%	

2.6. Полнота лесного насаждения после уборки деревьев, подлежащих рубке, составит

0,3

Критическая полнота для данной категории лесных насаждений и преобладающей породы составляет

0,3

ЗАКЛЮЧЕНИЕ

По результатам ЛПО установлено, что фактическая таксационная характеристика лесного участка не соответствует таксационному описанию. Причина несоответствия: давность лесоустройства.

Насаждение сильно ослабленное. Средневзвешенная категория состояния насаждения- 2,53 ; Средневзвешенная категория состояния по породам: Лиственница даурская-2,53

Оценка биологической устойчивости: насаждения-с нарушенной устойчивостью

С целью предотвращения негативных процессов, снижения ущерба от их воздействия, назначено:

Участковое лесничество	Урочище (дача)	Квартал	Выдел	Площадь выдела, га	Лесопатологический выдел	Площадь лесопатологического выдела, га	Вид мероприятия	Площадь, мероприятия, га	Породы	Доля выбрасываемой древесины по запасу, %	Рекомендуемый срок проведения мероприятия
1	2	3	4	5	6	7	8	9	10	11	12
Ануйское		11	10	242			УНД	242	Л	19	2021-2023 годы

В рубку запрещены сырораствующие деревья лиственницы. Разрешена уборка старого сухостоя, старого ветровала, старого бурелома..

Ведомость временной пробной площади и абрис участка прилагаются (приложение 2 и 3 к Акту)

РЕКОМЕНДАЦИИ по проведению мероприятий не относящихся к мероприятиям по предупреждению распространения вредных организмов.

Дата проведения ЛПО " 16 " августа 20 21 г.

Дата составления документа " 10 " сентября 20 21 г.

Исполнитель работ по проведению лесопатологического обследования:

Фамилия, имя, отчество (при наличии)

Козьяков М.П.

Организация ЦЗЛ "Хабаровского края"

Должность начальник отдела ЗЛ и ГЛПМ

Подпись

Телефон 8(4212)484012

ВЕДОМОСТЬ ПЕРЕЧЕТА ДЕРЕВЬЕВ
(для перечеа круговыми реласкопическими площадками)

Порода		Лиственница даурская															средневзвешенная категория состояния		2.53						
№ реласкопической площадки	Сумма площадей сечения по категориям состояния, м2																	Количество деревьев по категории состояния, шт.		Модельные деревья					
	1			2			3			4			5			5 (а, б, в)			5 (г, д, е)			куб.м	В том числе подлежат рубке, %	Высота, м	Диаметр, см
	Н	З		Н	З		Н	З		Н	З		Н	З		Н	З	О	Н	З	О				
1	2	3	4	5	6	7	8	9	10	11	12	13	14	15	16	17	18	19	20	21					
1	4								1								32	20	10	9					
2			5		4				1							1	63	10	10	10					
3	1		2		4				2							2	57	22	9	10					
4	1		1														13		10	10					
5	1		4		4				2						2	69	18	10	10						
6					3				2						2	32	40	9	10						
7	1		2						2						2	32	40								
8	5				1,5											41									
9			2		1				2						2	32	40								
10	2				0,5											16									
11	5		2													44									
12	3								3						3	50	50								
13			3													19									
Среднее (куб. м/га.)	11		10		10				7						7	38		10	10						
Итого, % от запаса по породе	29		27		25				19						19	100									

Причина назначения в рубку деревьев категорий состояния:

- 1 кс _____
- 2 кс _____
- 3 кс _____
- 4 кс _____

Итого по насаждению (все породы и реликтовые площадки)	Количество деревьев по категориям состояния, м2																Количество деревьев по категории состояния, шт.		Модельные деревья		
	1		2		3		4		5		5 (а, б, в)			5 (г, д, е)			куб.м	В том числе подлежат рубке, %	Высота, м.	Диаметр, см.	
	Н	З	Н	З	Н	З	Н	З	Н	З	Н	З	О	Н	З	О					
1	2	3	4	5	6	7	8	9	10	11	12	13	14	15	16	17	18	19	20	21	
1	4								1								1	32	20	10	9
2			5		4				1								1	63	10	10	10
3	1		2		4				2								2	57	22	9	10
4	1		1																		
5	1		4		4				2								2	69	18	10	10
6					3				2								2	32	40	9	10
7	1		2						2								2	32	40		
8	5				1,5													41			
9			2		1				2								2	32	40		
10	2				0,5												0	16			
11	5		2						0								0	44			
12	3								3								3	50	50		
13			3															19			
Среднее (куб. м/га.)	11		10		10				7								38			10,0	10,0
Итого, % от запаса по насаждению	29		27		25				19								100				

Ведомость участков леса с выявленными несоответствиями таксационным описаниям

Субъект Российской Федерации

Участковое лесничество

Анюйское

Урочище (лесная дача)

ЧАО

Лесничество

Чукотское

Год проведения лесоустройства	№ квартал	№ участка	Площадь выдела, га	Целевое назначение лесов	Леса, расно- в	Категория защитных лесов	ОЗУ	Источник данных	№ участка лесопатологического выдела	Площадь лесопатологического выдела, га	Таксационная характеристика										Заложено пробных площадей	
											состав	порода	возраст, лет	средняя высота, м	средний диаметр, см	тип леса	плотота	бонитет	запас, км/га	количество, шт.	Общая площадь, га	
1985	11	10	242	защитные леса	Леса, расно- в пустынных, полупустынных х, лесостепных, лесотундр вых зонах, степях, горах	лесов	ОЗУ	ТО	X	X		10Л	Л	50	6	6	Л	0,4	5	30	13	-
								Ф				10Л	Л	70	8	10	ЛБАГЛ	0,3	5	38		

Условные обозначения

ТО – таксационные описания

Ф – фактическая характеристика лесного насаждения

Исполнитель работ по проведению лесопатологического обследования:

Фамилия, имя и отчество (при наличии)

Козьяков Максим Петрович

Подпись

Результаты проведения лесопатологических обследований лесных насаждений

за август 20 21

Участковое лесничество Алтайское Чумовский автономный округ Урочище (лесная дача) Лесничество (лесопарк) Чумовское
 Субъект Российской Федерации Алтайское

1	2	3	4	5	6	7	8	Таксационная характеристика лесного насаждения				Распределение деревьев по категориям состояния, % от запаса						Причина ослабления, повреждения	Назначенные мероприятия																
								9	10	11	12	13	14	15	16	17	18		19	20	21	22	23	24	25	26	27	28	29	30	31	32	33	34	35
Номер квартала	Номер выдела	Площадь выдела, га	Целевое назначение лесов	Категория защитных лесов	ОЗУ	Номер лесопатологического выдела	Площадь выдела, га	состав	порода	возраст	средняя высота, м	средний диаметр, см	тип леса	познота	фонитет	запас, куб. м/га	число деревьев на временной пробной площади, шт.	без признаков ослабления	ослабленные	случно ослабленные	умчающие	свежий ветровал	свежий бурелом	старый ветровал	старый бурелом	старый сухой	старый ветровал	старый бурелом	Подлежит рубке, % от запаса	вид	площадь, га				
11	10	242,0	защитные леса	леса, растущие в пустынках, попутных, соседних х. лесотундровых зонах, степях, горках				100%	И	70	8	10	ДБМЛ/Л	0,3	5	38	18	19	20	21	22	23	24	25	26	27	28	29	30	31	32	33	34	35	36
																		29	27	25							16	3		19	УИД	242,0			
																	неблагоприятные условия продолжительный, столбовые шишки																		

Условные обозначения: Н - деревья не подлежат рубке; Р - деревья подлежат рубке.

Исполнитель работ по проведению лесопатологического обследования:

Фамилия, имя и отчество (при наличии)

Козьяков Максим Петрович

Подпись

Дата составления документа

« 10 » сентября 20 21 г.

ВРЕМЕННАЯ ПРОБНАЯ ПЛОЩАДЬ № 1

1.1. Субъект Российской Федерации Чукотский автономный округ Лесничество

Чукотское Участковое лесничество Анжойское

Урочище (дача) _____

Квартал 11 Выдел 10 Площадь 242 га,

Лесопатологический выдел _____ Площадь лесопатологического выдела _____ га.

1.2. Методы перече́та:

сплошной, ленты пере́чета, круговые площадки постоянного радиуса, реласкопические
площадки (нужное подчеркнуть)

Количество лент/ площадок 13 шт.

Размеры площадок (длина x ширину/ радиус) - - м.

Размер временной пробной площади: - га.

1.3. Фактическая таксационная характеристика насаждения:

Состав 10Л; возраст 70 лет; тип леса ЛБАГЛ; полнота 0,3
бонитет 5 запас на га 38 кубм; Возобновление 10Л 1,5 т.шт/га

1.4. Номер очага вредных организмов -

Тип очага вредных организмов: эпизодический, хронический (подчеркнуть)

Фаза развития очага вредных организмов: начальная, нарастания численности,
собственно вспышка, кризис (нужное подчеркнуть)

1.5. Причина ослабления, повреждения насаждения и время:

неблагоприятные условия произрастания, стволые гнили

Состояние насаждения: Насаждение с нарушенной устойчивостью

Средневзвешенная категория состояния насаждения: 2,53

1.6. Назначенные мероприятия:

требуется проведение уборки неликвидной древесины

Исполнитель работ по проведению лесопатологических обследований:

Фамилия, имя, отчество

(при наличии)

Козьяков М.П.

Подпись



Дата составления документа " 10 " сентября 20 21 г.

Абрис участка

Масштаб 1:50000

N



Условные обозначения

	обследуемый участок		граница квартала		граница выдела
	центры круговых реласкопических площадок				

№ квартала	№ выдела	№ лесопатологического выдела	Размеры ленты (круговой площадки) перечёта					Координаты начала, конца и поворотных точек ленты перечёта / центров круговых площадок перечёта	
			№ ленты (площадки)	длина, м	ширина, м	радиус, м	площадь, га	E (долгота)	N (широта)
11	10		1					161° 54.73203' E	68° 19.96068' N
			2					161° 55.06303' E	68° 19.82408' N
			3					161° 55.38352' E	68° 19.67171' N
			4					161° 55.76706' E	68° 19.49307' N
			5					161° 56.08230' E	68° 19.37749' N



Анжуйское участковое лесничество
квартал 11 выдел 10
63° 19' 00.626" N
161° 56.92021" E
16.08.2021 11:21



Анновское участковое лесничество
квартал 11 выдел 10
68°19'00.626" N
161°56'9.92021" E
16.08.2021 11:32



Антейское участковое лесничество
квартал 11 выдел 10
68° 18.97810' N
161° 57.27688' E
16.08.2021 11:34