

УТВЕРЖДАЮ:
Должность Начальник Департамента природных
ресурсов и экологии ЧАО
Ф.И.О Яковлев А.В.
Дата 21.09.2022

АКТ

лесопатологического обследования № 2022-2-6

лесных насаждений Чукотского (лесничества)
Чукотского автономного округа (субъекта Российской Федерации)

Способ лесопатологического обследования: 1. Визуальный ☐
2. Инструментальный ☒

Место проведения

Участковое лесничество	Урочище (дача)	Квартал	Выдел	Площадь выдела, га.	Лесопато- логический выдел	Площадь лесопатологи- ческого выдела, га.
<i>Билибинское</i>		76	53	175		

Лесопатологическое обследование проведено на общей площади 175,0 га.

Кадастровый номер участка: -
(для участков, предоставленных в постоянное (бессрочное) пользование, аренду)

Документ о праве пользования: -
(тип документа о праве пользования, дата, номер, вид разрешенного использования лесов)

2. Инструментальное (детальное) обследование лесного участка

2.1. Лесничество Чукотское Участковое лесничество Билибинское
Урочище (дача) - Квартал 76 Выдел 53 Лесопатологический выдел -
Наличие ограничений или особенности участка, влияющие на назначение СОМ: -

(отметка о наличии ООПТ, ОЗУ, водоохранной зоны, радиоактивного загрязнения лесов, угрозы возникновения очагов вредных организмов или пожарной опасности в лесах)

2.2. Фактическая таксационная характеристика лесного насаждения соответствует (не соответствует)
таксационному описанию (нужное подчеркнуть). Причины несоответствия: пожар более 10 летней давности

Ведомость насаждений с выявленными несоответствиями таксационным описаниям приведена в приложении 1 к Акту.

2.3. Состояние насаждений: с нарушенной устойчивостью (средневзвешенная категория состояния $\geq 1,51 \leq 4,50$) ☐
с утраченной устойчивостью (средневзвешенная категория состояния $\geq 4,51$) ☒
устойчивое (средневзвешенная категория состояния $< 1,50$) ☐

2.4. Причины ослабления, повреждения, средневзвешенная категория состояния насаждения:

Устойчивый низовой пожар 10 летней давности средней интенсивности, СКС - 5

2.4.1. Заселено (отработано) стволовыми вредителями

Вид вредителя	Порода	Встречаемость заселённых деревьев, % от запаса породы	Встречаемость отработанных деревьев, % от запаса породы	Степень заселения лесного насаждения (слабая, средняя, сильная)
1	2	3	4	5
-	-	-	-	-

2.4.2. Повреждено огнём

Вид пожара	Порода	Состояние корневых лап		Состояние корневой шейки		Высушивание луба		Обугленность древесины более 1/3 высоты ствола	
		процент повреждённых огнём корней	процент деревьев с данным повреждением	Обугленность древесины корневой шейки по окружности (1/4; 2/4; 3/4; более 3/4)	процент деревьев с данным повреждением	по окружности (1/4; 2/4; 3/4; более 3/4)	процент деревьев с данным повреждением	по окружности ствола (менее 1/2; более 1/2)	процент деревьев с данным повреждением
1	2	3	4	5	6	7	8	9	10
Устойчивый низовой пожар 4-10 летней давности средней интенсивности	Л			более 3/4	100				

2.4.3. Поражено болезнями

Болезнь/ возбудитель	Порода	Встречаемость, % от запаса насаждения	Степень поражения лесного насаждения (слабая, средняя, сильная)
-	-	-	-

2.5. Выборке подлежит 100 % деревьев (указывается общий % запаса деревьев, подлежащий рубке, от общего запаса насаждения),
в том числе:
без признаков ослабления 0 % (причины назначения) -
ослабленных 0 % (причины назначения) -
-
-
сильно ослабленных 0 % (причины назначения) -
-
-

усыхающих	0	% (причины назначения)	
			-
			-
свежего сухостоя	0	%,	
свежего ветровала	0	%	
свежего бурелома	0	%	
старого сухостоя	100	%	
старого ветровала	0	%	
старого бурелома	0	%	

2.6. Полнота лесного насаждения после уборки деревьев, подлежащих рубке, составит

0

Критическая полнота для данной категории лесных насаждений и преобладающей породы составляет

не лимитируется

ЗАКЛЮЧЕНИЕ

По результатам ЛПО установлено, что фактическая таксационная характеристика лесного участка не соответствует таксационному описанию. Причина несоответствия: пожар более 10 летней давности.

Средневзвешенная категория состояния насаждения- 5. ; Средневзвешенная категория состояния по породам: Лиственница даурская-5

Оценка биологической устойчивости: насаждения-с утраченной устойчивостью

С целью предотвращения негативных процессов, снижения ущерба от их воздействия, назначено:

Участковое лесничество	Урочище (дача)	Квартал	Выдел	Площадь выдела, га	Лесопатологический выдел	Площадь лесопатологического выдела, га	Вид мероприятия	Площадь, мероприятия, га	Породы	Доля выбираемой древесины по запасу, %	Рекомендуемый срок проведения мероприятия
1	2	3	4	5	6	7	8	9	10	11	12
Билибинское		76	53	175			УНД	175	Л	100	2022-2024

Ведомость временной пробной площади и абрис участка прилагаются (приложение 2 и 3 к Акту)

РЕКОМЕНДАЦИИ по проведению мероприятий не относящихся к мероприятиям по предупреждению распространения вредных организмов.

-

Дата проведения ЛПО " 04 " августа 20 22 г.

Дата составления документа " 04 " сентября 20 22 г.

Исполнитель работ по проведению лесопатологического обследования:

Фамилия, имя, отчество (при наличии) Козьяков М.П.

Организация ЦЗЛ "Хабаровского края"

Должность начальник отдела ЗЛ и ГЛПМ Подпись

Телефон 8(4212)484012

ВЕДОМОСТЬ ПЕРЕЧЕТА ДЕРЕВЬЕВ
(для перече́та круговыми реласкопическими площадками)

Порода	Лиственница даурская														средневзвешенная категория состояния					5			
№ реласкопической площадки	Сумма площадей сечения по категориям состояния, м2																	Количество деревьев по категории состояния, шт.		Модельные деревья			
	1		2		3		4		5		5 (а, б, в)			5 (г, д, е)			куб.м	В том числе подлежат рубке, %	Высота, м	Диаметр, см			
	Н	З	Н	З	Н	З	Н	З	Н	З	О	Н	З	О									
1	2	3	4	5	6	7	8	9	10	11	12	13	14	15	16	17	18	19	20	21			
1									16					16			106	100	8	10			
2									3					3			20	100	11	12			
3									4					4			26	100	11	12			
4									5					5			33	100	12	14			
5									3					3			20	100	11	12			
6									3					3			20	100	11	14			
7									8					8			53	100					
8									5					5			33	100					
9									2					2			13	100					
10									2					2			17						
11									8					8			53	100					
12									5					5			33	100					
13									3					3			25						
Среднее (куб. м/га.)									34					34			34	100	11	12			
Итого, % от запаса по породе									100					100			100	100					

Причина назначения в рубку деревьев категорий состояния:

1 кс

2 кс

3 кс

4 кс

Итого по насаждению (все породы и реласкопи- ческие площадки)	Количество деревьев по категориям состояния, м2																Количество деревьев по категории состояния, шт.		Модельные деревья	
	1		2		3		4		5		5 (а, б, в)			5 (г, д, е)			куб.м	В том числе подлежат рубке, %	Высота , м.	Диаметр, см.
	Н	З	Н	З	Н	З	Н	З	Н	З	Н	З	О	Н	З	О				
1	2	3	4	5	6	7	8	9	10	11	12	13	14	15	16	17	18	19	20	21
1									16					16			106	100	8	10
2									3					3			20	100	11	12
3									4					4			26	100	11	12
4									5					5			33	100	12	14
5									3					3			20	100	11	12
6									3					3			20	100	11	14
7									8					8			53	100		
8									5					5			33	100		
9									2					2			13	100		
10									2					2			17	100		
11									8					8			53	100		
12									5					5			33	100		
13									3					3			25	100		
Среднее (куб. м/га.)									34					34			34	100	11	12
Итого, % от запаса по насаждению									100					100			100	100		

Ведомость участков леса с выявленными несоответствиями таксационным описаниям

Субъект Российской Федерации

ЧАО

Лесничество

Чукотское

Участковое лесничество

Билибинское

Урочище (лесная дача)

Год проведения лесоустройства	Номер квартала	Номер выдела	Площадь выдела, га	Целевое назначение лесов	Категория защитных лесов	ОЗУ	Источник данных	Номер лесопатологического выдела	Площадь лесопатологического выдела, га	Таксационная характеристика										Заложено пробных площадей	
										состав	порода	возраст, лет	средняя высота, м	средний диаметр, см	тип леса	полнота	бонитет	запас, кубм/га	количество, шт.	Общая площадь, га	
1985	76	53	175	защитные леса	Леса, расположенные в пустынных, полупустынных, лесостепных, лесотундровых зонах, степях, горах		ТО	X	X	10Л	Л	50	5	4	ЛБАГ Л	0,5	5А	30	13	-	
						Φ				погибшее насаждение 10Л	Л	230	11	12	ЛБАГЛ	0	5А	34			

Условные обозначения

ТО – таксационные описания

Ф - фактическая характеристика лесного насаждения

Исполнитель работ по проведению лесопатологического обследования:

Фамилия, имя и отчество (при наличии)

Козьяков Максим Петрович

Подпись



Результаты проведения лесопатологических обследований лесных насаждений

за август 20 22

Субъект Российской Федерации
Участковое лесничество

Чукотский автономный округ
Билибинское

Лесничество (лесопарк)
Урочище (лесная дача)

Чукотское

Номер квартала	Номер выдела	Площадь выдела, га	Целевое назначение лесов	Категория защитных лесов	ОЗУ	Номер лесопатологического выдела	Площадь лесопатологического выдела, га	Таксационная характеристика лесного насаждения										Число деревьев на временной пробной площади, шт.	Распределение деревьев по категориям состояния, % от запаса												Причина ослабления, повреждения	Подлежит рубке, % от запаса	Назначенные мероприятия		
1	2	3	4	5	6	7	8	состав	порода	возраст	средняя высота, м	средний диаметр, см	тип леса	полнота	бонитет	запас, куб. м/га	без признаков ослабления		ослабленные		сильно ослабленные		усыхающие		свежий сухостой	свежий ветровал	свежий бурелом	старый сухостой	старый ветровал	старый бурелом			35	площадь, га	
																	Н		Р	Н	Р	Н	Р	Н											Р
76	53	175,0	защитные леса	Леса, расположенные в пустынных, полупустынных, лесостепных, лесотундровых зонах, степях, горах				погибшее насаждение 10Л	Л	230	11	12	ЛБАГЛ	-	5А	34												100			Устойчивый низовой пожар более 10 летней давности	100	УНД	175,0	

Условные обозначения: Н- деревья не подлежат рубке; Р - деревья подлежат рубке.

Исполнитель работ по проведению лесопатологического обследования:

Фамилия, имя и отчество (при наличии)

Козьяков Максим Петрович

Подпись



Дата составления документа

" 04 " сентября 20 22 г.

ВРЕМЕННАЯ ПРОБНАЯ ПЛОЩАДЬ № 1

1.1. Субъект Российской Федерации Чукотский автономный округ Лесничество

Чукотское Участковое лесничество Билибинское

Урочище (дача) _____

Квартал 76 Выдел 53 Площадь 175 га,
Лесопатологический выдел - Площадь лесопатологического выдела - га.

1.2. Методы перече́та:

сплошной, ленты пере́чета, круговые площадки постоянного радиуса, реласкопические
площадки (нужное подчеркнуть)

Количество лент/ площадок 13 шт.

Размеры площадок (длина x ширину/ радиус) - - м.

Размер временной пробной площади: - га.

1.3. Фактическая таксационная характеристика насаждения:

Состав погибшее насаждение 10Л; возраст 230 лет; тип леса ЛБАГЛ; полнота 0
бонитет 5А запас на га 34 кубм; Возобновление 10Л - т.шт/га

1.4. Номер очага вредных организмов -

Тип очага вредных организмов: эпизодический, хронический (подчеркнуть)

Фаза развития очага вредных организмов: начальная, нарастания численности,
собственно вспышка, кризис (нужное подчеркнуть)

1.5. Причина ослабления, повреждения насаждения и время:

Устойчивый низовой пожар более 10 летней давности

Состояние насаждения: Насаждение с утраченной устойчивостью

Средневзвешенная категория состояния насаждения: 5

1.6. Назначенные мероприятия:

требуется проведение уборки неликвидной древесины

Исполнитель работ по проведению лесопатологических обследований:

Фамилия, имя, отчество

(при наличии)

Козьяков М.П.

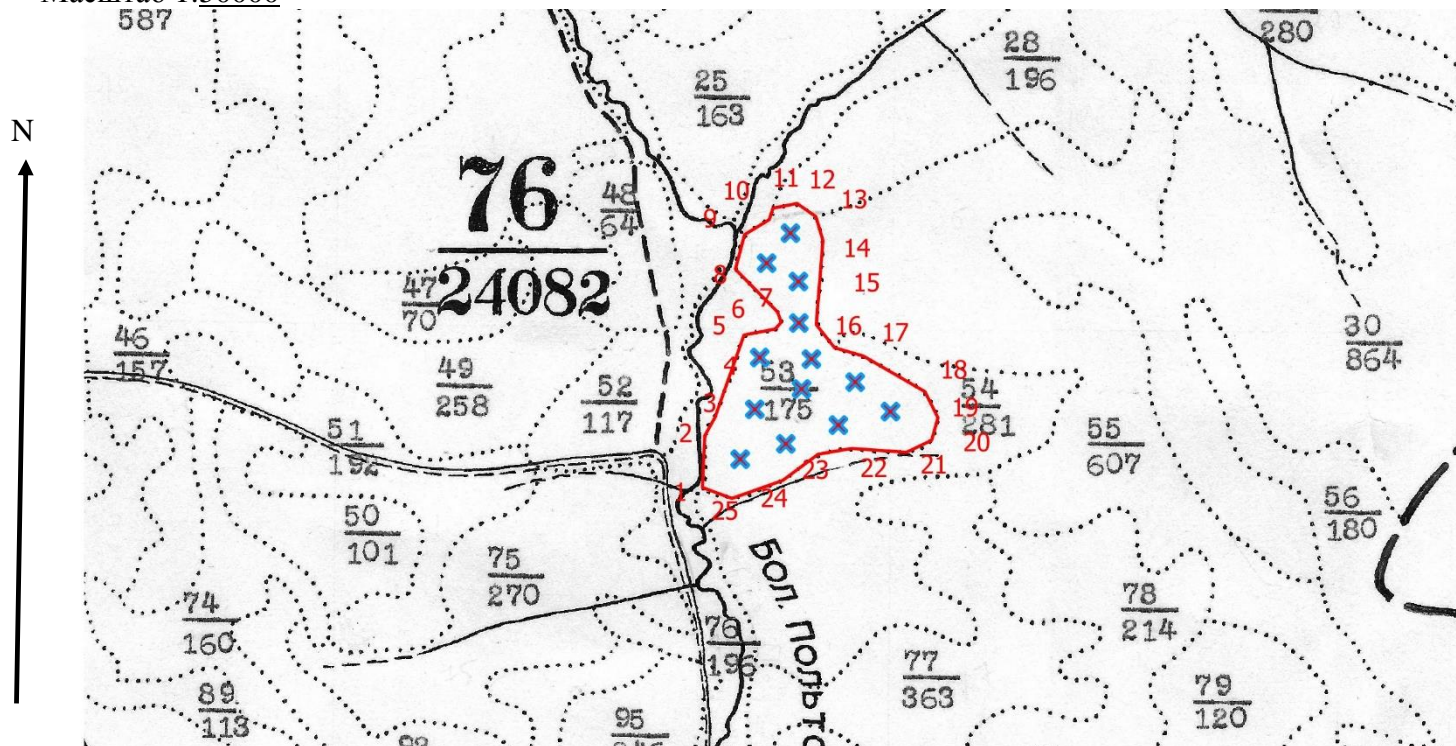
Подпись







Дата составления документа " 04 " сентября 20 22 г.

Абрис участка

Масштаб 1:50000



Условные обозначения

	-	обследуемый участок		-	граница квартала		-	граница выдела
		центры круговых реласкопических площадок						

№ квартала	№ выдела	№ лесопатологического выдела	Размеры ленты (круговой площадки) перечёта					Координаты начала, конца и поворотных точек ленты перечёта / центров круговых площадок перечёта	
			№ ленты (площадки)	длина, м	ширина, м	радиус, м	площадь, га	Е (долгота)	Н (широта)
76	53		1					164° 15.47770' E	68° 12.47986' N
			2					164° 15.23279' E	68° 12.36249' N
			3					164° 15.56800' E	68° 12.29244' N
			4					164° 15.57721' E	68° 12.13149' N
			5					164° 15.17255' E	68° 11.99551' N
			6					164° 15.71405' E	68° 11.99197' N
			7					164° 16.17400' E	68° 11.90456' N
			8					164° 16.54650' E	68° 11.79141' N
			9					164° 16.00292' E	68° 11.73685' N
			10					164° 15.61355' E	68° 11.87525' N
			11					164° 15.12698' E	68° 11.79406' N
			12					164° 15.45606' E	68° 11.66138' N
			13					164° 14.98097' E	68° 11.59962' N

Пространственное размещение лесопатологических выделов

(включается в Акт при выделении лесопатологических выделов, для указания пространственного расположения поврежденных и погибших насаждений)

Номера точек	Координаты		Азимут, °	Длина, м
	Е (долгота)	Н (широта)		
1	164° 14.58881' E	68° 11.48794' N	1,9	374,2
2	164° 14.60705' E	68° 11.68912' N	28,4	151,66
3	164° 14.71158' E	68° 11.76086' N	18,8	630,81
4	164° 15.00517' E	68° 12.08216' N	78,4	229,55
5	164° 15.33064' E	68° 12.10692' N	41,1	64,94
6	164° 15.39247' E	68° 12.13324' N	340,3	78,14
7	164° 15.35431' E	68° 12.17280' N	314,7	434,99
8	164° 14.90648' E	68° 12.33728' N	14,2	258,27
9	164° 14.99795' E	68° 12.47199' N	58,0	208,6
10	164° 15.25416' E	68° 12.53138' N	17,2	86,99
11	164° 15.29143' E	68° 12.57609' N	78,2	177,84
12	164° 15.54343' E	68° 12.59572' N	124,3	166,42
13	164° 15.74238' E	68° 12.54521' N	162,8	179,33
14	164° 15.81910' E	68° 12.45306' N	183,9	609,44
15	164° 15.75955' E	68° 12.12597' N	140,9	213,03
16	164° 15.95411' E	68° 12.03707' N	105,4	216,06
17	164° 16.25555' E	68° 12.00620' N	119,3	514,68
18	164° 16.90495' E	68° 11.87062' N	152,8	210,75
19	164° 17.04448' E	68° 11.76982' N	195,0	169,35
20	164° 16.98088' E	68° 11.68185' N	243,9	201,67
21	164° 16.71886' E	68° 11.63412' N	273,4	397,09
22	164° 16.14535' E	68° 11.64668' N	259,5	246,24
23	164° 15.79507' E	68° 11.62252' N	232,9	318,29
24	164° 15.42803' E	68° 11.51914' N	249,8	389,73
25	164° 14.89879' E	68° 11.44687' N	289,6	227,48

Исполнитель работ по проведению лесопатологического обследования:

Фамилия, имя и

отчество (при наличии)

Козьяков М.П.

Подпись



Дата составления документа

04.09.2022

Фотоматериалы

