

УТВЕРЖДАЮ:

Должность

Начальник Департамента  
природных ресурсов и экологии ЧАО

Ф.И.О

Савченко Александр Анатольевич

Дата

20.08.2024

Акт

лесопатологического обследования № 2024-1-2

лесных насаждений

Чукотского

(лесничества)

Чукотского автономного округа

(субъекта Российской Федерации)

Способ лесопатологического обследования:

1. Визуальный

2. Инструментальный

X

Место проведения

Участковое лесничество	Урочище (дача)	Квартал	Выдел	Площадь выдела, га.	Лесопато- логический выдел	Площадь лесопатологи- ческого выдела, га.
Анюйское часть-1	-	14	27	758,51	-	-

Лесопатологическое обследование проведено на общей площади 758,51 га.

Кадастровый номер участка:

-  
(для участков, предоставленных в постоянное (бессрочное) пользование, аренду)

Документ о праве пользования:

-

(тип документа о праве пользования, дата, номер, вид разрешенного использования лесов)

## 2. Инструментальное обследование лесного участка

2.1. Лесничество Чукотское Участковое лесничество Анюйское часть-1  
 Урочище (дача) - Квартал 14 Выдел 27 Лесопатологический выдел -  
 Наличие ограничений или особенности участка, влияющие на назначение СОМ:

(отметка о наличии ООПТ, ОЗУ, водоохранной зоны, радиоактивного загрязнения лесов, угрозы возникновения очагов вредных организмов или пожарной опасности в лесах)

2.2. Фактическая таксационная характеристика лесного насаждения Соответствует (не соответствует)  
 таксационному описанию (нужное подчеркнуть). Причины несоответствия:  
давность лесоустройства

Ведомость насаждений с выявленными несоответствиями таксационным описаниям приведена в приложении 1 к Акту.

2.3. Состояние насаждений: с нарушенной устойчивостью (средневзвешенная категория состояния  $\geq 1,51$ – $\leq 4,50$ ) X  
 с утраченной устойчивостью (средневзвешенная категория состояния  $\geq 4,51$ )  
 устойчивое (средневзвешенная категория состояния  $< 1,50$ )

2.4. Причины ослабления, повреждения, средневзвешенная категория состояния насаждения:  
Устойчивый низовой пожар 4-10 летней давности низкой интенсивности, Стволовые вредители . Средневзвешенная категория  
состояния насаждения- 2,86

### 2.4.1. Заселено (отработано) стволовыми вредителями

Вид вредителя	Порода	Встречаемость заселённых деревьев, % от запаса породы	Встречаемость отработанных деревьев, % от запаса породы	Степень заселения лесного насаждения (слабая, средняя, сильная)
1	2	3	4	5
<i>Короед продолговатый</i>	<i>Л</i>	<i>0</i>	<i>6</i>	<i>-</i>

### 2.4.2. Повреждено огнём

Вид пожара	Порода	Состояние корневых лап		Состояние корневой шейки		Высушивание луба		Обугленность древесины более 1/3 высоты ствола	
		процент повреждённых огнём корней	процент деревьев с данным повреждением	Обугленность древесины корневой шейки по окружности (1/4; 2/4; 3/4; более 3/4)	процент деревьев с данным повреждением	по окружности (1/4; 2/4; 3/4; более 3/4)	процент деревьев с данным повреждением	по окружности ствола (менее 1/2; более 1/2)	процент деревьев с данным повреждением
1	2	3	4	5	6	7	8	9	10

### 2.4.3. Поражено болезнями

Болезнь/ возбудитель	Порода	Встречаемость, % от запаса насаждения	Степень поражения лесного насаждения (слабая, средняя, сильная)
1	2	3	4

2.5. Выборке подлежит 18 % деревьев (указывается общий % запаса деревьев, подлежащий рубке, от общего запаса насаждения),

в том числе:

без признаков ослабления	<u>0</u>	% (причины назначения)	
ослабленных	<u>0</u>	% (причины назначения)	
сильно ослабленных	<u>0</u>	% (причины назначения)	
усыхающих	<u>0</u>	% (причины назначения)	
свежего сухостоя	<u>0</u>	%,	
свежего ветровала	<u>0</u>	%	
свежего бурелома	<u>0</u>	%	
старого сухостоя	<u>18</u>	%	
старого ветровала	<u>0</u>	%	
старого бурелома	<u>0</u>	%	

2.6. Полнота лесного насаждения после уборки деревьев, подлежащих рубке, составит

0,4

Критическая полнота для данной категории лесных насаждений и преобладающей породы составляет  
не лимитируется

ЗАКЛЮЧЕНИЕ

По результатам ЛПО установлено, что фактическая таксационная характеристика лесного участка не соответствует таксационному описанию. Причина несоответствия: давность лесоустройства.

Средневзвешенная категория состояния насаждения- 2,86. ; Средневзвешенная категория состояния по породам: Лиственница даурская-2,86

Оценка биологической устойчивости насаждения- с нарушенной устойчивостью.

Величина патологического отпада (деревья, заселенные стволовыми вредителями, сухостой) превышает объем естественного отпада более чем в 2 раза. В данном выделе требуется проведение выборочных санитарных рубок

С целью предотвращения негативных процессов, снижения ущерба от их воздействия, назначено:

Участковое лесничество	Урочище (дача)	Квартал	Выдел	Площадь выдела, га	Лесопатологический выдел	Площадь лесопатологического выдела, га	Вид мероприятия	Площадь, мероприятия, га	Породы	Доля выбираемой древесины по запасу, %	Рекомендуемый срок проведения мероприятия
1	2	3	4	5	6	7	8	9	10	11	12
Ануйское часть-1	-	14	27	758,51	-	-	ВСП	758,51	Л	18	2024-2026

Ведомость временной пробной площади и абрис участка прилагаются (приложение 2 и 3 к Акту)

РЕКОМЕНДАЦИИ по проведению мероприятий не относящихся к мероприятиям по предупреждению распространения вредных организмов.

Дата проведения ЛПО " 10 " 07 20 24 г.

Дата составления документа " 08 " 08 20 24 г.

Исполнитель работ по проведению лесопатологического обследования:

Фамилия, имя, отчество (при наличии) Борисовский Д.А.

Организация ФБУ "Рослесозащита" - "ЦЗЛ Хабаровского края"

Должность заместитель начальника отдела ДН и ГИС

Телефон 8 (4212) 48 62 36

Подпись



**Ведомость участков леса с выявленными несоответствиями таксационным описаниям**

Субъект Российской Федерации	<i>Чукотский автономный округ</i>	Лесничество (лесопарк)	<i>Чукотское</i>
Участковое лесничество	<i>Анюйское часть-I</i>	Урочище (лесная дача)	-

Год проведения лесоустройства	Номер квартала	Номер выдела	Площадь выдела, га	Целевое назначение лесов	Категория защитных лесов	ОЗУ	Источник данных	Номер лесопатологического выдела	Площадь лесопатологического выдела, га	Таксационная характеристика								Заложено пробных площадей		
										состав	порода	возраст, лет	средняя высота, м	средний диаметр, см	тип леса	полнота	бонитет	запас, кубм/га	количество, шт.	Общая площадь, га
1985	14	27	758,51	Защитные леса	Леса, расположенные в пустынных, полупустынных, лесостепных, лесотундровых зонах, степях, горах		ТО	X	X	Гарь	Л	-	-	-	ЛБАГЛ	-	5А	-	16	-
							Ф	-	-	10Л	Л	70	10	10	ЛБАГЛ	0,4	5	41		
										Погибшая часть насаждения 10Л	Л	70	10	10		-		9		

Условные обозначения  
ТО – таксационные описания  
Ф - фактическая характеристика лесного насаждения

Исполнитель работ по проведению лесопатологического обследования:

Фамилия, имя и отчество (при наличии) Борисовский Д.А.

Подпись 

Результаты проведения лесопатологических обследований лесных насаждений

за июль 20 24

Субъект Российской Федерации Чукотский автономный округ Лесничество (лесопарк) Чукотское  
Участковое лесничество Аюйское часть-1 Урочище (лесная дача) -

1	2	3	4	5	6	7	8	Таксационная характеристика лесного насаждения								18	Распределение деревьев по категориям состояния, % от запаса														33	34	Назначенные мероприятия		
								9	10	11	12	13	14	15	16		17	без признаков ослабления		ослабленные		сильно ослабленные		усыхающие		свежий сухой	свежий ветровал	свежий бурелом	старый сухой	старый ветровал			старый бурелом	вид	площадь, га
																		Н	Р	Н	Р	Н	Р	Н	Р										
14	27	758,51	Защитные леса	Леса, расположенные в пустынных, полупустынных, лесостепных, лесотундровых зонах, степях, горах	-	-	10Л / Погибшая часть насаждения 10Л	Л	70	10	10	ЛБАГЛ	0,4	5	41 / 9	-	18	0	18	0	42	0	4	0	0	0	0	0	18	0	0	Устойчивый низовой пожар 4-10 лет низкой интенсивности	18	ВСП	758,51

Условные обозначения: Н- деревья не подлежат рубке; Р - деревья подлежат рубке.

Исполнитель работ по проведению лесопатологического обследования: Борисовский Д.А. Подпись

Дата составления документа " 08 " 08 20 24 г.

ВРЕМЕННАЯ ПРОБНАЯ ПЛОЩАДЬ № 1-16

1.1. Субъект Российской Федерации Чукотский автономный округ Лесничество  
Чукотское Участковое лесничество Анюйское часть-1

Урочище (дача) -  
Квартал 14 Выдел 27 Площадь 758,51 га,  
Лесопатологический выдел - Площадь лесопатологического выдела - га.

1.2. Методы перече́та: сплошной, ленты пере́чета, круговые площадки постоянного радиуса,  
реласкопические площадки (нужное подчеркнуть)

Количество лент/ площадок 16 шт.  
Размеры площадок (длина x ширину/ радиус) - - м.  
Размер временной пробной площади: - га.

1.3. Фактическая таксационная характеристика насаждения:

Состав 10Л / Погибшая часть насаждения 10Л  
возраст 70 лет; тип леса ЛБАГЛ; полнота 0,4  
бонитет 5 запас на га 41 / 9 кубм; Возобновление - м.шт/га

1.4. Номер очага вредных организмов -

Тип очага вредных организмов: эпизодический, хронический (подчеркнуть)  
Фаза развития очага вредных организмов: начальная, нарастания численности,  
собственно вспышка, кризис (нужное подчеркнуть)

1.5. Причина ослабления, повреждения насаждения и время:

Устойчивый низовой пожар 4-10 летней давности низкой интенсивности, короед продолговатый

Состояние насаждения: Насаждение с нарушенной устойчивостью

Средневзвешенная категория состояния насаждения: 2,86

1.6. Назначенные мероприятия:

требуется проведение выборочных санитарных рубок

Исполнитель работ по проведению лесопатологических обследований:

Фамилия, имя, отчество  
(при наличии)

Борисовский Д.А.

Подпись



Дата составления документа " 08 " 08 20 24 г.

**ВЕДОМОСТЬ ПЕРЕЧЕТА ДЕРЕВЬЕВ**  
(для перечета круговыми реласкопическими площадками)

Порода			Лиственница даурская														средневзвешенная категория состояния														2,86	
№ реласкопической площадки	Количество деревьев по категориям состояния, шт.																Количество деревьев по категории состояния, шт.		Модельные деревья													
	1		2		3		4		5		5 (а, б, в)			5 (г, д, е)			куб.м	В том числе подлежат рубке, %														
	Н	З	Н	З	Н	З	Н	З	Н	З	Н	З	О	Н	З	О																
1	2	3	4	5	6	7	8	9	10	11	12	13	14	15	16	17	18	19	20	21												
1	3				3				1					1			44	13,6	9	10												
2			2		3											2	44	29,5	9	10												
3			3		6				2,5					2,5			72	22,2	10	10												
4	2		4		5		1										76		10	10												
5	1		4		1				1					1		3	63	39,7	10	10												
6					3												19															
7	1		2						2					2			32	40,6														
8	1		1		2,5				3					3			47	40,4														
9	5		1		3				2					2		1	76	25														
10	3		1		2												38															
11	1		1		7											2	69	18,8														
12	1		1		3		2										44															
13					4				2					2			38	34,2														
14	1		2		6				1,5					1,5			66	13,6														
15	1		1		2		1										32															
16	2				2												25															
Среднее (куб. м/га.)	9	0	9	0	21	0	2	0	6	0	0	0	0	6	0	3	50															
Итого, % от запаса по породе	18	0	18	0	42	0	4	0	12	0	0	0	0	12	0	6	100	18														

Причина назначения в рубку деревьев категорий состояния:

- 1 кс
- 2 кс
- 3 кс
- 4 кс

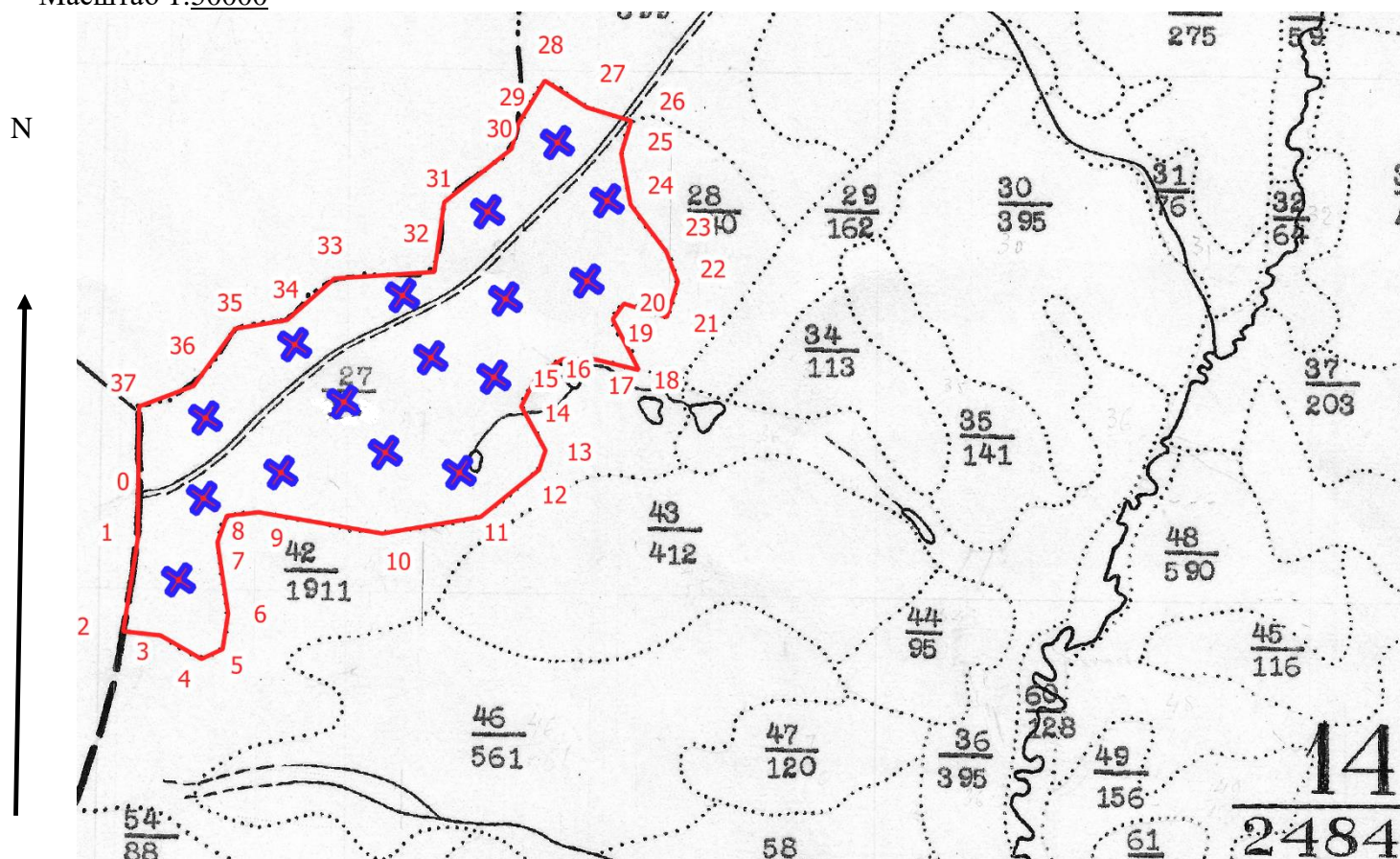
№ редакционной площадки	Количество деревьев по категориям состояния, шт.																Количество деревьев по категории состояния, шт.		Модельные деревья	
	1		2		3		4		5		5 (а, б, в)			5 (г, д, е)			куб.м	В том числе подлежат рубке, %	Высота, м.	Диаметр, см.
	Н	З	Н	З	Н	З	Н	З	Н	З	Н	З	О	Н	З	О				
1	2	3	4	5	6	7	8	9	10	11	12	13	14	15	16	17	18	19	20	21
1	3				3				1					1			44	13,6		
2			2		3											2	44	29,5		
3			3		6				2,5					2,5			72	22,2		
4	2		4		5		1										76			
5	1		4		1				1					1		3	63	39,7		
6					3												19			
7	1		2						2					2			32	40,6		
8	1		1		2,5				3					3			47	40,4		
9	5		1		3				2					2		1	76	25		
10	3		1		2												38			
11	1		1		7											2	69	18,8		
12	1		1		3		2										44			
13					4				2					2			38	34,2		
14	1		2		6				1,5					1,5			66	13,6		
15	1		1		2		1										32			
16	2				2												25			
Среднее (куб. м/га.)	9	0	9	0	21	0	2	0	6	0	0	0	0	6	0	3	50			
Итого, % от запаса по насаждению	18	0	18	0	42	0	4	0	12	0	0	0	0	12	0	6	100	18		

Условные обозначения: Н - не заселено (не поражено, не повреждено), З -заселено стволовыми вредителями (поражено болезнями, повреждено огнем), О - отработано вредителями.



## Абрис участка леса

Масштаб 1:50000



### Условные обозначения

	обследуемый участок		граница квартала		граница выдела
	центры круговых реласкопических площадок				

№ квартала	№ выдела	№ лесопатологического выдела	Размеры ленты (круговой площадки) перечёта		Координаты начала, конца и поворотных точек ленты перечёта / центров круговых площадок перечёта					
			№ ленты (площадь)	длина, м	ширина, м	радиус, м	площадь, м²	Е (долгота)		N (широта)
14	27		1					162° 24.35487' E		68° 15.75105' N
			2					162° 24.58948' E		68° 16.08589' N
			3					162° 25.42448' E		68° 16.20271' N
			4					162° 26.08039' E		68° 16.49912' N
			5					162° 26.55703' E		68° 16.30158' N
			6					162° 27.37512' E		68° 16.23273' N
			7					162° 27.71020' E		68° 16.62515' N
			8					162° 27.01321' E		68° 16.69308' N

		9				162° 27.80359' E	68° 16.94372' N
		10				162° 28.68819' E	68° 17.03013' N
		11				162° 28.87172' E	68° 17.35846' N
		12				162° 28.30081' E	68° 17.58556' N
		13				162° 27.56762' E	68° 17.29374' N
		14				162° 26.67489' E	68° 16.94048' N
		15				162° 25.51726' E	68° 16.72336' N
		16				162° 24.57530' E	68° 16.41124' N

### Пространственное размещение лесопатологических выделов

(включается в Акт при выделении лесопатологических выделов, для указания пространственного расположения поврежденных и погибших насаждений)

Номера точек	Координаты		Азимут, °	Длина, м
	Е (долгота)	N (широта)		
0-1	162° 23.87205' E	68° 16.08230' N	179	320
1-2	162° 23.88618' E	68° 15.91741' N	187	724
2-3	162° 23.76698' E	68° 15.53062' N	94	294
3-4	162° 24.19258' E	68° 15.52033' N	117	349
4-5	162° 24.64452' E	68° 15.43599' N	63	172
5-6	162° 24.86657' E	68° 15.47878' N	8	367
6-7	162° 24.92235' E	68° 15.62067' N	348	558
7-8	162° 24.76008' E	68° 15.91471' N	18	198
8-9	162° 24.84986' E	68° 16.01597' N	79	211
9-10	162° 25.15122' E	68° 16.03699' N	97	987
10-11	162° 26.57271' E	68° 15.97180' N	78	765
11-12	162° 27.65684' E	68° 16.06103' N	48	541
12-13	162° 28.24282' E	68° 16.25516' N	18	166
13-14	162° 28.31837' E	68° 16.33982' N	327	371
14-15	162° 28.02541' E	68° 16.50725' N	25	278
15-16	162° 28.19333' E	68° 16.64295' N	57	235
16-17	162° 28.47981' E	68° 16.71145' N	88	225
17-18	162° 28.80602' E	68° 16.71640' N	102	351
18-19	162° 29.30378' E	68° 16.67672' N	328	426
19-20	162° 28.97844' E	68° 16.87152' N	30	160
20-21	162° 29.09442' E	68° 16.94590' N	107	342
21-22	162° 29.57075' E	68° 16.89378' N	14	289
22-23	162° 29.67515' E	68° 17.04423' N	340	245
23-24	162° 29.55367' E	68° 17.16828' N	317	411
24-25	162° 29.14684' E	68° 17.33039' N	347	423
25-26	162° 29.01123' E	68° 17.55227' N	15	252
26-27	162° 29.10796' E	68° 17.68324' N	285	369
27-28	162° 28.58903' E	68° 17.73349' N	301	362
28-29	162° 28.13653' E	68° 17.83314' N	211	375
29-30	162° 27.85485' E	68° 17.66060' N	190	217
30-31	162° 27.79893' E	68° 17.54597' N	231	648
31-32	162° 27.06816' E	68° 17.32661' N	185	524
32-33	162° 27.00145' E	68° 17.04598' N	262	827
33-34	162° 25.81218' E	68° 16.98411' N	221	402
34-35	162° 25.42862' E	68° 16.82082' N	259	407
35-36	162° 24.84838' E	68° 16.77914' N	213	527
36-37	162° 24.42756' E	68° 16.54260' N	244	448
37-1	162° 23.84159' E	68° 16.43782' N	178	968

Исполнитель работ по проведению лесопатологического обследования:

Фамилия, имя и

отчество (при наличии) Борисовский Д.А.

Подпись



Дата составления документа

08.08.2024



