

УТВЕРЖДАЮ:

Должность Заместитель начальника Департамента

природных ресурсов и экологии ЧАО

Ф.И.О. Ильгизаков Николай Петрович

Дата 27.08.2024

Акт

лесопатологического обследования № 2024-3-2

лесных насаждений Чукотского (лесничества)
Чукотского автономного округа (субъекта Российской Федерации)

Способ лесопатологического обследования:

1. Визуальный

2. Инструментальный

<input type="checkbox"/>
<input checked="" type="checkbox"/>

Место проведения

Участковое лесничество	Урочище (дача)	Квартал	Выдел	Площадь выдела, га.	Лесопато- логический выдел	Площадь лесопатологи- ческого выдела, га.
Марковское часть-1	-	133	19	1036	19 (1)	401,22

Лесопатологическое обследование проведено на общей площади 401,22 га.

Кадастровый номер участка: _____
(для участков, предоставленных в постоянное (бессрочное) пользование, аренду)

Документ о праве пользования:

(тип документа о праве пользования, дата, номер, вид разрешенного использования лесов)

2. Инструментальное обследование лесного участка

2.1. Лесничество Чукотское Участковое лесничество Марковское часть-1
Урочище (дача) - Квартал 133 Выдел 19 Лесопатологический выдел 19 (1)
Наличие ограничений или особенности участка, влияющие на назначение КОМ:

(отметка о наличии ООПТ, ОЗУ, водоохранной зоны, радиоактивного загрязнения лесов, угрозы возникновения очагов вредных организмов или пожарной опасности в лесах)

2.2. Фактическая таксационная характеристика лесного насаждения Соответствует (не соответствует)
таксационному описанию (нужное подчеркнуть). Причины несоответствия:
давность лесоустройства

Ведомость насаждений с выявленными несоответствиями таксационным описаниям приведена в приложении 1 к Акту.

2.3. Состояние насаждений: с нарушенной устойчивостью (средневзвешенная категория состояния $\geq 1,51$ – $\leq 4,50$)

X

с утраченной устойчивостью (средневзвешенная категория состояния $\geq 4,51$)
устойчивое (средневзвешенная категория состояния $< 1,50$)
2.4. Причины ослабления, повреждения, средневзвешенная категория состояния насаждения:
Погодные условия, Ветровал прошлых лет . Средневзвешенная категория состояния насаждения- 3,04

2.4.1. Заселено (отработано) стволовыми вредителями

Вид вредителя	Порода	Встречаемость заселённых деревьев, % от запаса породы	Встречаемость отработанных деревьев, % от запаса породы	Степень заселения лесного насаждения (слабая, средняя, сильная)
1	2	3	4	5

2.4.2. Повреждено огнём

Вид пожара	Порода	Состояние корневых лап		Состояние корневой шейки		Высушивание луба		Обугленность древесины более 1/3 высоты ствола	
		процент повреждённых огнём корней	процент деревьев с данным повреждением	Обугленность древесины корневой шейки по окружности (1/4; 2/4; 3/4; более 3/4)	процент деревьев с данным повреждением	по окружности (1/4; 2/4; 3/4; более 3/4)	процент деревьев с данным повреждением	по окружности ствола (менее 1/2; более 1/2)	процент деревьев с данным повреждением
1	2	3	4	5	6	7	8	9	10

2.4.3. Поражено болезнями

Болезнь/ возбудитель	Порода	Встречаемость, % от запаса насаждения	Степень поражения лесного насаждения (слабая, средняя, сильная)
1	2	3	4

2.5. Выборке подлежит 27 % деревьев (указывается общий % запаса деревьев, подлежащий рубке, от общего запаса насаждения),
в том числе:
без признаков ослабления 0 % (причины назначения)
ослабленных 0 % (причины назначения)
сильно ослабленных 0 % (причины назначения)
усыхающих 6 % (причины назначения) деревья хвойных пород
 свежего сухостоя 4 %,
 свежего ветровала 0 %
 свежего бурелома 0 %
 старого сухостоя 13 %
 старого ветровала 4 %
 старого бурелома 0 %

2.6. Полнота лесного насаждения после уборки деревьев, подлежащих рубке, составит 0,2

Критическая полнота для данной категории лесных насаждений и преобладающей породы составляет не лимитируется

ЗАКЛЮЧЕНИЕ

По результатам ЛПО установлено, что фактическая таксационная характеристика лесного участка не соответствует таксационному описанию. Причина несоответствия: давность лесоустройства.

Средневзвешенная категория состояния насаждения- 3,04. ; Средневзвешенная категория состояния по породам: Лиственница даурская-3,04

Оценка биологической устойчивости насаждения- с нарушенной устойчивостью.

Величина патологического отпада (деревья, заселенные стволовыми вредителями, сухостой) превышает объем естественного отпада более чем в 2 раза. В данном выделе требуется проведение выборочных санитарных рубок

С целью предотвращения негативных процессов, снижения ущерба от их воздействия, назначено:

Участковое лесничество	Урочище (дача)	Квартал	Выдел	Площадь выдела, га	Лесопатологический выдел	Площадь лесопатологического выдела, га	Вид мероприятия	Площадь, мероприятия, га	Породы	Доля выбираемой древесины по запасу, %	Рекомендуемый срок проведения мероприятия
1	2	3	4	5	6	7	8	9	10	11	12
Марковское часть-I	-	133	19	1036	19 (I)	-	BCP	401,22	Л	27	2024-2026

В рубку не допускаются сырораствующие деревья лиственницы

Ведомость временной пробной площади и абрис участка прилагаются (приложение 2 и 3 к Акту)

РЕКОМЕНДАЦИИ по проведению мероприятий не относящихся к мероприятиям по предупреждению распространения вредных организмов.

Дата проведения ЛПО " 26 " 07 20 24 г.

Дата составления документа " 13 " 08 20 24 г.

Исполнитель работ по проведению лесопатологического обследования:

Фамилия, имя, отчество (при наличии)

Козьяков М.П.

Организация ФБУ "Рослесозащита" - "ЦЗЛ Хабаровского края"

Должность начальник отдела ЗЛ и ГЛПМ

Телефон 8 (4212) 48 40 12

Подпись



Ведомость участков леса с выявленными несоответствиями таксационным описаниям

Субъект Российской Федерации	<i>Чукотский автономный округ</i>	Лесничество (лесопарк)	<i>Чукотское</i>
Участковое лесничество	<i>Марковское часть-1</i>	Урочище (лесная дача)	-

Год проведения лесоустройства	Номер квартала	Номер выдела	Площадь выдела, га	Целевое назначение лесов	Категория защитных лесов	ОЗУ	Источник данных	Номер лесопатологического выдела	Площадь лесопатологического выдела, га	Таксационная характеристика								Заложено пробных площадей				
										состав	порода	возраст, лет	средняя высота, м	средний диаметр, см	тип леса	полнота	бонитет	запас, куб/га	количество, шт.	Общая площадь, га		
1985	133	19	1036	Защитные леса	Леса, расположенные в пустынных, полупусты нных, лесостепных, лесо тундровых зонах, степях, горах		ТО	Х	Х	10Л	Л	230	11	14	ЛЛИШ	0,3	5А	40	16	-		
										сухостой	0											
										захламление	0											
							Ф	19 (1)	401,22	10Л	Л	160	12	16	ЛЛИШ	0,3	5а	37				
										Погибшая часть насаждения 10Л	Л	160	12	16		-		10				

Условные обозначения

ТО – таксационные описания

Ф - фактическая характеристика лесного насаждения

Исполнитель работ по проведению лесопатологического обследования:

Фамилия, имя и отчество (при наличии)

Козьяков М.П.

Подпись



Результаты проведения лесопатологических обследований лесных насаждений

за июль 20 24

Субъект Российской Федерации Чукотский автономный округ Лесничество (лесопарк) Чукотское
Участковое лесничество Марковское часть-1 Урочище (лесная дача) -

Номер квартала	Номер выдела	Площадь выдела, га	Целевое назначение лесов	Категория защитных лесов	ОЗУ	Номер лесопатологического выдела	Площадь лесопатологического выдела, га	Таксационная характеристика лесного насаждения									Число деревьев на временной пробной площади, шт.	Распределение деревьев по категориям состояния, % от запаса												Причина ослабления, повреждения	Подлежит рубке, % от запаса	Назначенные мероприятия			
								состав	порода	возраст	средняя высота, м	средний диаметр, см	тип леса	полнота	бонитет	запас, куб. м/га		без признаков ослабления		ослабленные		сильно ослабленные		усыхающие		свежий сухой	свежий ветровал	свежий бурелом	старый сухой			старый ветровал	старый бурелом		
																		Н	Р	Н	Р	Н	Р	Н	Р										
1	2	3	4	5	6	7	8	9	10	11	12	13	14	15	16	17	18	19	20	21	22	23	24	25	26	27	28	29	30	31	32	33	34	35	36
133	19	1036,0	Защитные леса	Леса, расположенные в пустынных, полупустынных, лесостепных, лесотундровых зонах, степях, горах		19 (1)	401,22	10Л / Погибшая часть насаждения 10Л	Л	160	12	16	ДЛИШ	0,3	5а	37 / 10	-	15	0	19	0	34	0	5	6	4	0	0	13	4	0	Погодные условия	27	ВСП	401,22
																															Ветровал прошлых лет				

Условные обозначения: Н- деревья не подлежат рубке; Р - деревья подлежат рубке.

Исполнитель работ по проведению лесопатологического обследования:
Фамилия, имя и отчество (при наличии) Козьяков М.П. Подпись
Дата составления документа " 13 " 08 20 24 г.

ВРЕМЕННАЯ ПРОБНАЯ ПЛОЩАДЬ № 1-16

1.1. Субъект Российской Федерации Чукотский автономный округ Лесничество
Чукотское Участковое лесничество Марковское часть-1

Урочище (дача) -
Квартал 133 Выдел 19 Площадь 1036 га,
Лесопатологический выдел 19 (1) Площадь лесопатологического выдела 401,22 га.

1.2. Методы перече́та: сплошной, ленты перече́та, круговые площадки постоянного радиуса,
реласкопические площадки (нужное подчеркнуть)

Количество лент/ площадок 16 шт.
Размеры площадок (длина x ширину/ радиус) - - м.
Размер временной пробной площади: - га.

1.3. Фактическая таксационная характеристика насаждения:

Состав 10Л / Погибшая часть насаждения 10Л
возраст 160 лет; тип леса ЛЛИШ; полнота 0,3
бонитет 5а запас на га 37 / 10 кубм; Возобновление м.шт/га

1.4. Номер очага вредных организмов

Тип очага вредных организмов: эпизодический, хронический (подчеркнуть)
Фаза развития очага вредных организмов: начальная, нарастания численности,
собственно вспышка, кризис (нужное подчеркнуть)

1.5. Причина ослабления, повреждения насаждения и время:

Погодные условия, Ветровал прошлых лет

Состояние насаждения: Насаждение с нарушенной устойчивостью

Средневзвешенная категория состояния насаждения: 3,04

1.6. Назначенные мероприятия:

требуется проведение выборочных санитарных рубок

Исполнитель работ по проведению лесопатологических обследований:

Фамилия, имя, отчество
(при наличии)

Козьяков М.П.

Подпись



Дата составления документа " 13 " 08 20 24 г.

ВЕДОМОСТЬ ПЕРЕЧЕТА ДЕРЕВЬЕВ
(для перечета круговыми реласкопическими площадками)

Порода	Лиственница даурская																средневзвешенная категория состояния		3,04	
№ реласкопической площадки	Количество деревьев по категориям состояния, шт.																Количество деревьев по категории состояния, шт.		Модельные деревья	
	1		2		3		4		5		5 (а, б, в)			5 (г, д, е)			куб.м	В том числе подлежат рубке, %	Высота, м.	Диаметр, см.
	Н	З	Н	З	Н	З	Н	З	Н	З	Н	З	О	Н	З	О				
1	2	3	4	5	6	7	8	9	10	11	12	13	14	15	16	17	18	19	20	21
1	2		3		1,5		1		1					1			59	11,9	12	16
2					2		1,5		1					1			31	54,8	12	16
3			2		3				2		1			1			48	29,2	12	16
4	4		3		2				1					1			69	10,1	12	16
5					2,5		1,5		3					3			48	64,6	12	16
6			4				1,5		2		2						52	26,9		
7	4				2		1										48			
8					8				3,5					3,5			79	30,4		
9	2		2,5						1					1			38	18,4		
10			2		3		1										41	17,1		
11					3				2		1			1			35	40		
12			1		5,5		1		1,5					1,5			62	16,1		
13	1						1		1,5		1			0,5			24	70,8		
14					1,5		3		3,5					3,5			55	69,1		
15	4		2		1				1					1			55	12,7		
16			2		3												35			
Среднее (куб. м/га.)	7	0	9	0	16	0	5	0	10	0	2	0	0	8	0	0	47			
Итого, % от запаса по породе	15	0	19	0	34	0	11	0	21	0	4	0	0	17	0	0	100	27		

Причина назначения в рубку деревьев категорий состояния:

1 кс

2 кс

3 кс

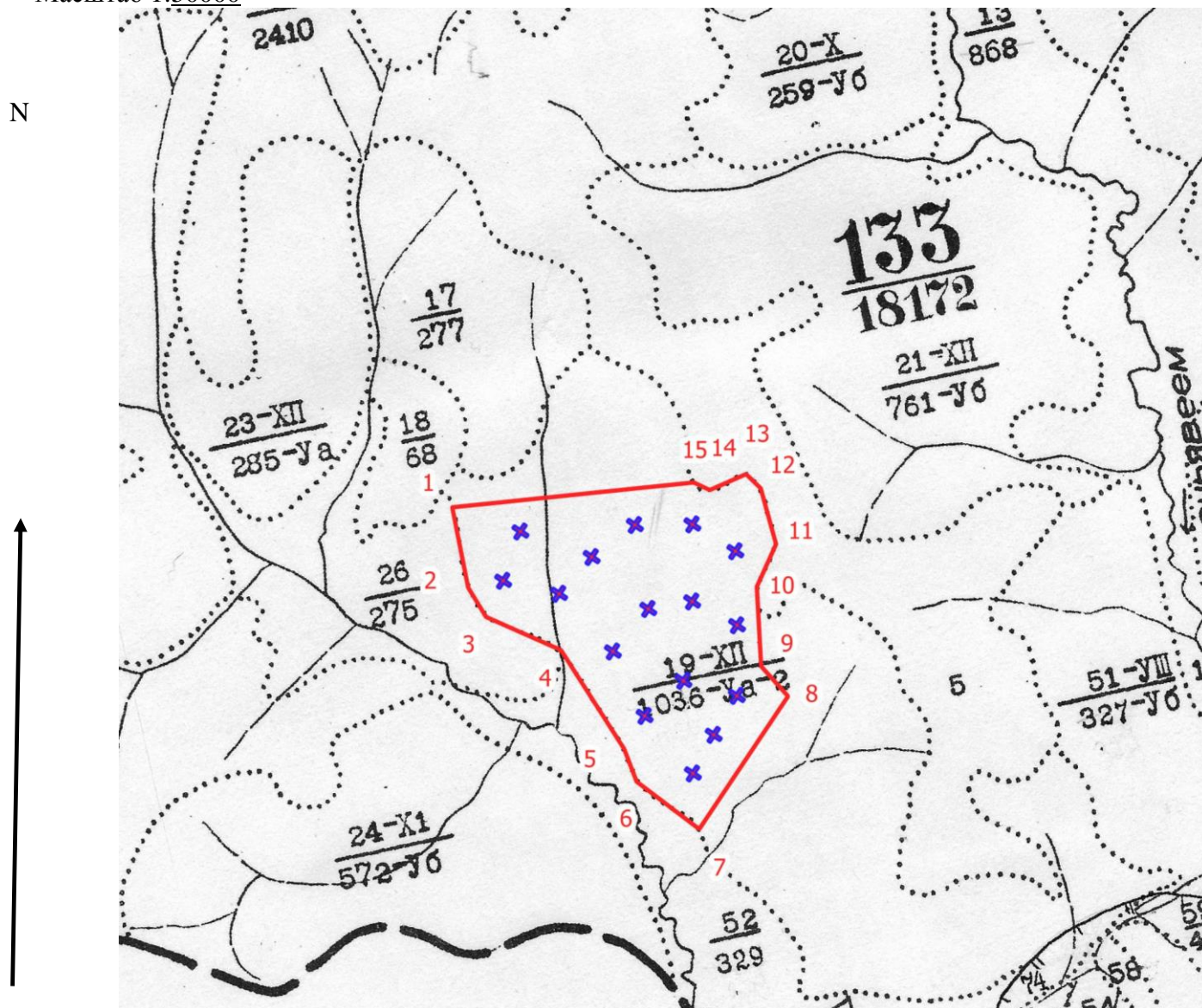
4 кс

№ редактирующей площадки	Количество деревьев по категориям состояния, шт.																Количество деревьев по категории состояния, шт.		Модельные деревья	
	1		2		3		4		5		5 (а, б, в)			5 (г, д, е)			куб.м	В том числе подлежат рубке, %	Высота, м.	Диаметр, см.
	Н	З	Н	З	Н	З	Н	З	Н	З	Н	З	О	Н	З	О				
1	2	3	4	5	6	7	8	9	10	11	12	13	14	15	16	17	18	19	20	21
1	2		3		1,5		1		1					1			59	11,9		
2					2		1,5		1					1			31	54,8		
3			2		3				2		1			1			48	29,2		
4	4		3		2				1					1			69	10,1		
5					2,5		1,5		3					3			48	64,6		
6			4				1,5		2		2						52	26,9		
7	4				2		1										48			
8					8				3,5					3,5			79	30,4		
9	2		2,5						1					1			38	18,4		
10			2		3		1										41	17,1		
11					3				2		1			1			35	40		
12			1		5,5		1		1,5					1,5			62	16,1		
13	1						1		1,5		1			0,5			24	70,8		
14					1,5		3		3,5					3,5			55	69,1		
15	4		2		1				1					1			55	12,7		
16			2		3												35			
Среднее (куб. м/га.)	7	0	9	0	16	0	5	0	10	0	2	0	0	8	0	0	47			
Итого, % от запаса по насаждению	15	0	19	0	34	0	11	0	21	0	4	0	0	17	0	0	100	27		

Условные обозначения: Н - не заселено (не поражено, не повреждено), З - заселено стволовыми вредителями (поражено болезнями, повреждено огнем), О - отработано вредителями.

Абрис участка

Масштаб 1:50000



Условные обозначения

	-	обследуемый участок		-	граница квартала		-	граница выдела
		центры круговых реласкопических площадок						

№ квартала	№ выдела	№ лесопатоло- гического выдела	Размеры ленты (круговой площадки) перечёта		Координаты начала, конца и поворотных точек ленты перечета / центров круговых площадок перечета					
			№ ленты (площа дки)	длина, м	ширина , м	радиус, м	площадь кв. м	Е (долгота)	N (широта)	
133	19	19 (1)	1					168.942379	65.631980	
			2					168.946784	65.634363	
			3					168.951586	65.636746	
			4					168.953463	65.641512	
			5					168.955124	65.646531	
			6					168.948806	65.648806	
			7					168.946748	65.643606	
			8					168.943245	65.638335	
			9					168.935988	65.636385	
			10					168.932486	65.641079	
			11					168.939382	65.643570	
			12					168.939382	65.649383	
			13					168.931475	65.647686	
			14					168.925193	65.645556	
			15					168.920499	65.650178	
			16					168.916383	65.647036	

Пространственное размещение лесопатологических выделов

(включается в Акт при выделении лесопатологических выделов, для указания пространственного расположения поврежденных и погибших насаждений)

Номера точек	Координаты		Азимут, °	Длина, м
	E (долгота)	N (широта)		
1-2	168.909974	65.652543	178	622
2-3	168.910479	65.646964	158	263
3-4	168.912646	65.644780	123	625
4-5	168.924037	65.641729	157	894
5-6	168.931782	65.634381	168	267
6-7	168.932973	65.632034	136	599
7-8	168.941964	65.628153	43	1218
8-9	168.959944	65.636169	327	307
9-10	168.956334	65.638479	6	607
10-11	168.957706	65.643895	33	357
11-12	168.961966	65.646567	354	441
12-13	168.960919	65.650503	323	156
13-14	168.958897	65.651622	255	302
14-15	168.952543	65.650936	305	135
15-1	168.950124	65.651622	273	1851

Исполнитель работ по проведению лесопатологического обследования:

Фамилия, имя и

отчество (при наличии)

Козьяков М.П.

Подпись



Дата составления документа

13.08.2024



26.07.2024 13:08

Широта: 65.643570 N
Долгота: 168.939382 E



26.07.2024 11:38

Широта: 65.631980 N
Долгота: 168.942379 E